

Jaarlijks verslag 2016
Studiecommissie voor de Vergrijzing

Rapport annuel 2016
Comité d'Étude sur le Vieillissement

13 juli 2016 – 13 juillet 2016

Langetermijnvooruitzichten: enkele hypothesen (1)

Bevolkingsvooruitzichten 2015-2060	2015	2060
Totale bevolking (<i>in miljoenen</i>)	11,2	13,0
Afhankelijkheidscoëfficiënt van de ouderen (<i>67 en +/18-66</i>)	25,1	39,6
Socio-economische hypothesen		
Activiteitsgraad en overgang van het statuut van actieve naar het statuut van invalide en gepensioneerde	Modellering gebaseerd op de overgangskans van de ene socio-economische categorie naar de andere, per geslacht en leeftijdscategorie, aangepast om rekening te houden met de impact van de hervormingen (verschuivingshypothese inzake gedrag na de verhoging van de wettelijke pensioenleeftijd).	
Sociaal-beleids hypothesen		
2015-2016	Vanaf 2017	
Huidige wetgeving (maatregelen van de sociale partners en de regering)	Berekening van de budgettaire enveloppe bestemd voor de welvaartsaanpassingen (jaarlijks 1,25 % voor loonplafond en minimumrecht per loopbaanjaar, 1 % voor forfaitaire uitkeringen en minima en 0,5 % voor niet-forfaitaire uitkeringen).	

Langetermijnvooruitzichten: enkele hypothesen (2)

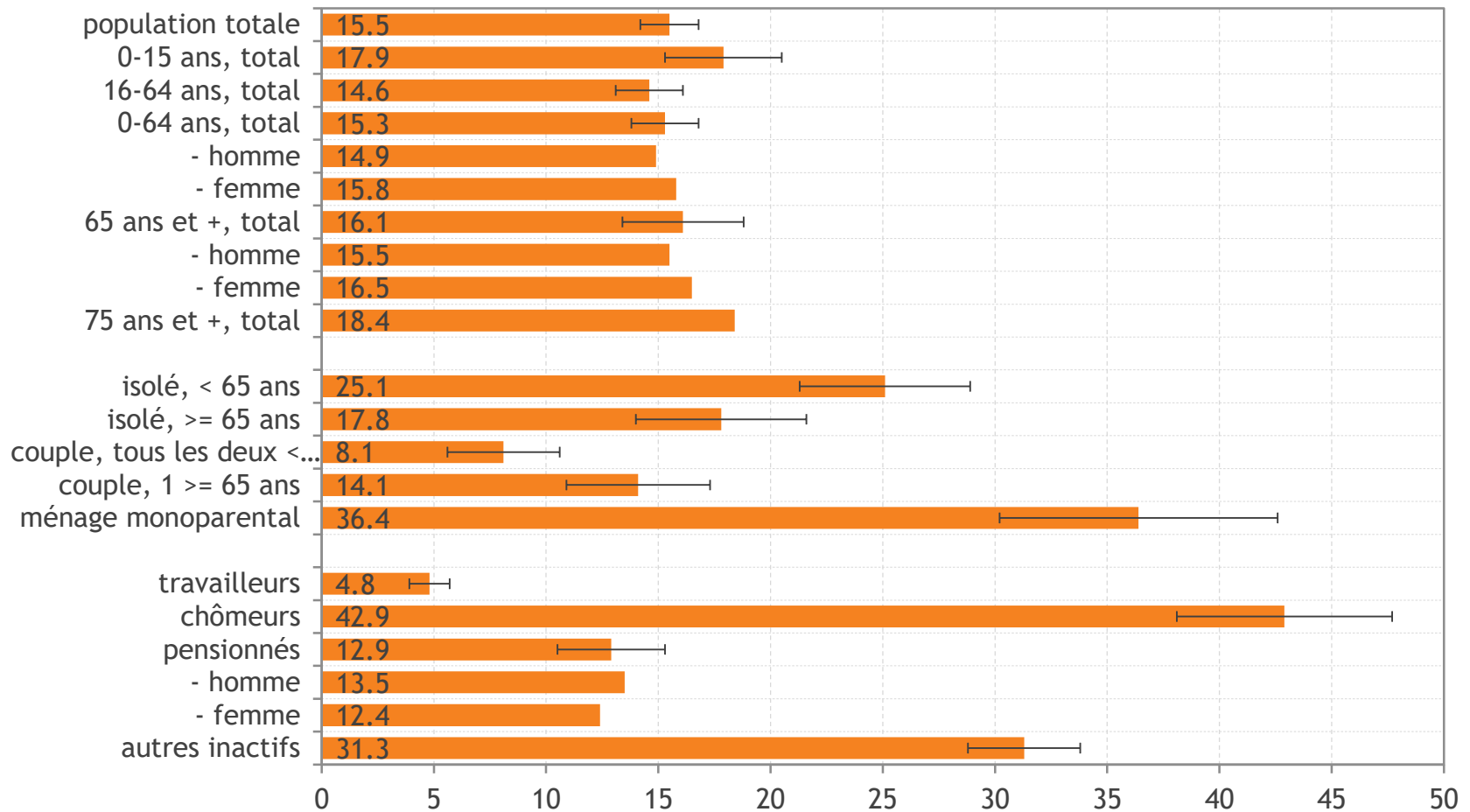
Macro-economische hypothesen	2015-2021	2015-2060
	<i>gemiddelde jaarlijkse groeivoet in %</i>	
Bbp	1,5 %	1,6 %
Productiviteit per werkende <i>(hypothese 1,5 % vanaf 2035)</i>	0,7 %	1,3 %
Werkgelegenheid	0,8 %	0,3 %

	2015	2060
Werkgelegenheidsgraad <i>in % van de bevolking van 18-66 jaar</i>	65,3 %	73,2 %
Werkloosheidsgraad <i>in % van de beroepsbevolking</i>	11,8 % (9,8 % in 2021)	7 % (structureel op lange termijn)

Budgettaire kosten van de vergrijzing tussen 2015 en 2060, *in % van het bbp*

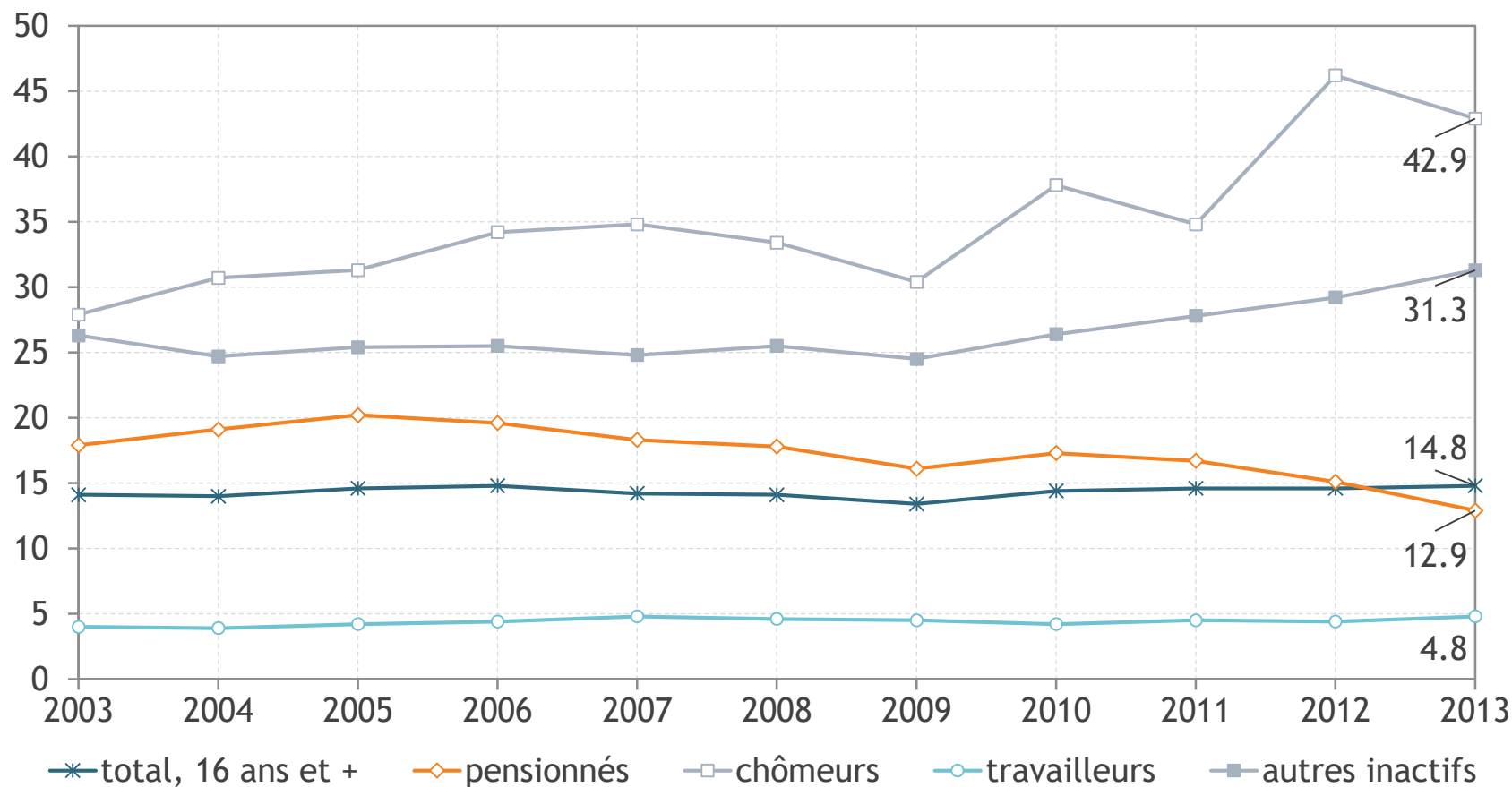
	2015	2040	2060	2015 – 2060	2015- 2060 Afwijking met juli 2015
Pensioenen	10,4	12,7	12,7	2,3	+0,2
Gezondheidszorg	8,0	10,0	9,9	1,9	+0,1
Overige sociale uitgaven	6,9	5,5	5,0	-1,9	+0,1
Totaal	25,3	28,2	27,6	2,3	+0,4

Risque de pauvreté en Belgique selon les caractéristiques socio-économiques, en %



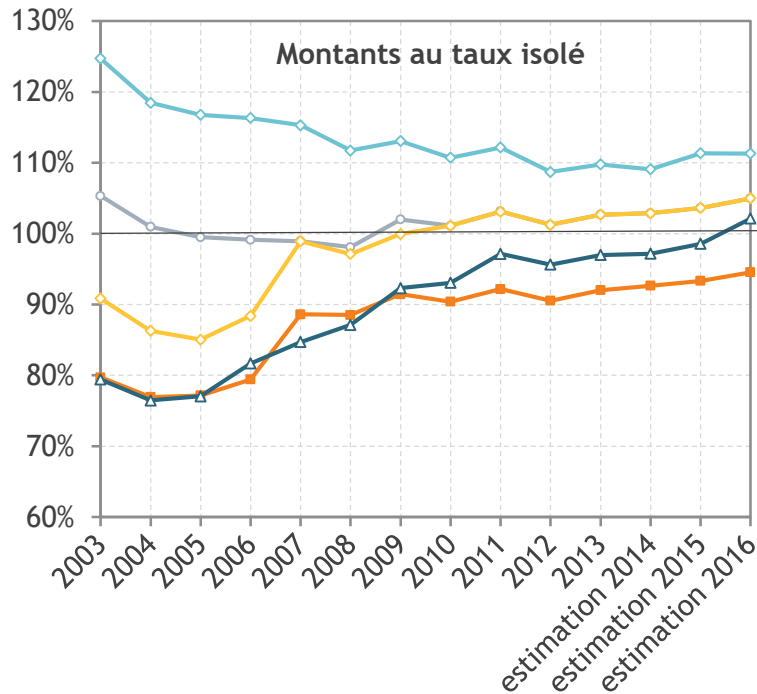
Source : EU-SILC 2014 (revenus 2013)

Évolution du risque de pauvreté en Belgique selon le statut socio-économique, en %

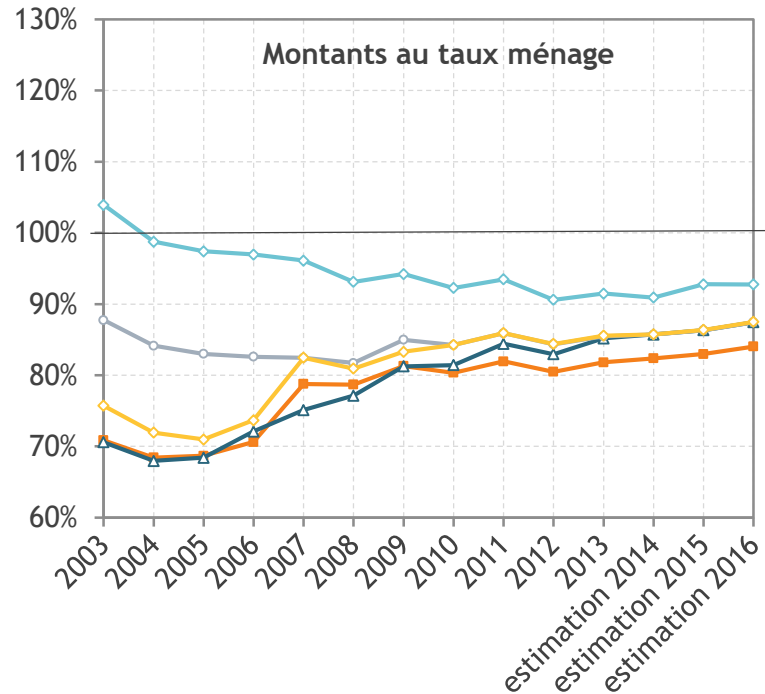


Source : EU-SILC 2004-2014 (revenus 2003-2013)

Pensions minimums et GRAPA en % du seuil de pauvreté de l'EU-SILC



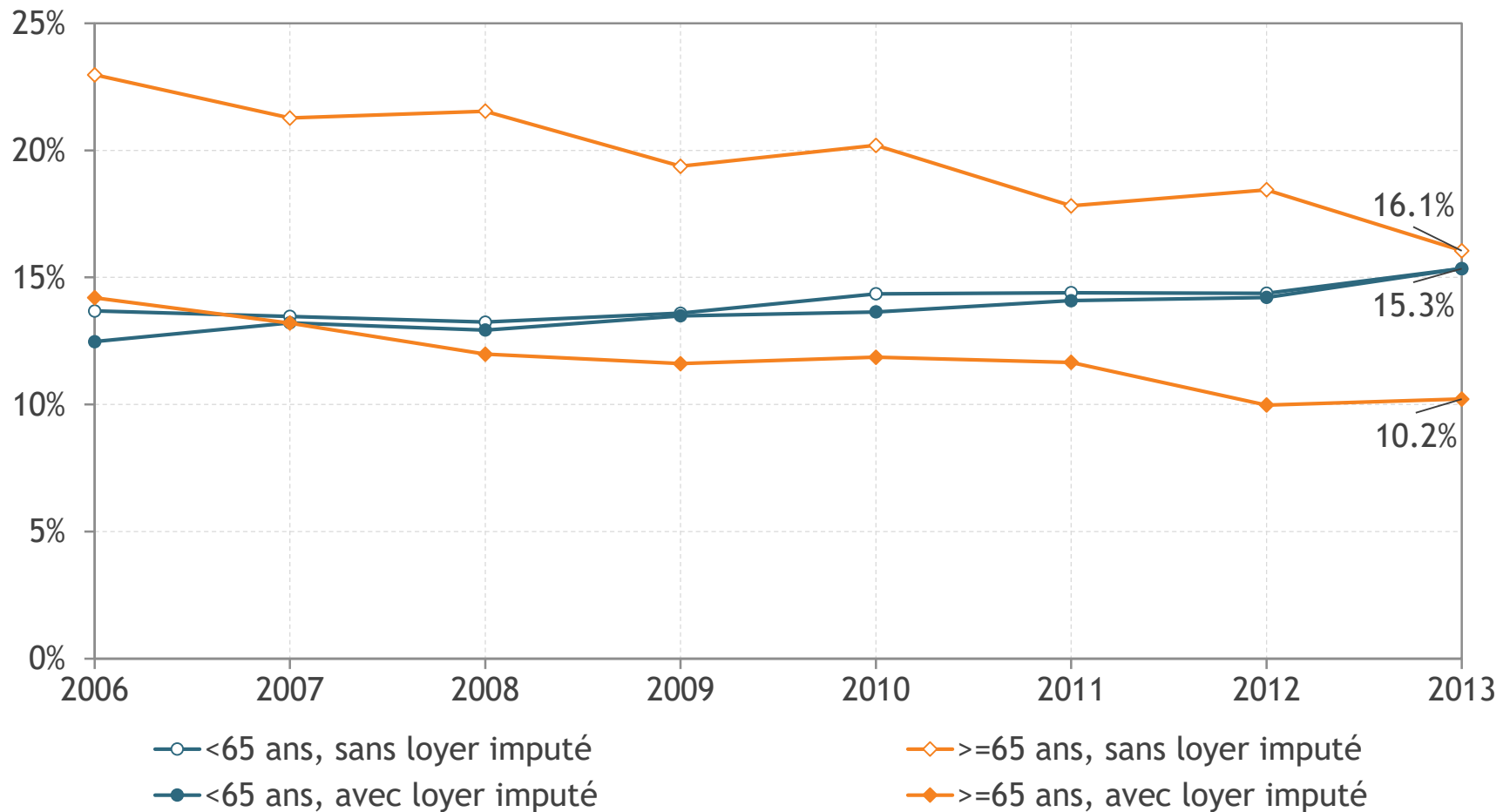
- GRAPA
- ▲— pension minimum - indep.
- pension minimum - salarié
- ◇— droit minimum - salarié
- ◇— pension max après droit min



- GRAPA
- ▲— pension minimum - indep.
- pension minimum - salarié
- ◇— droit minimum - salarié
- ◇— pension max après droit min

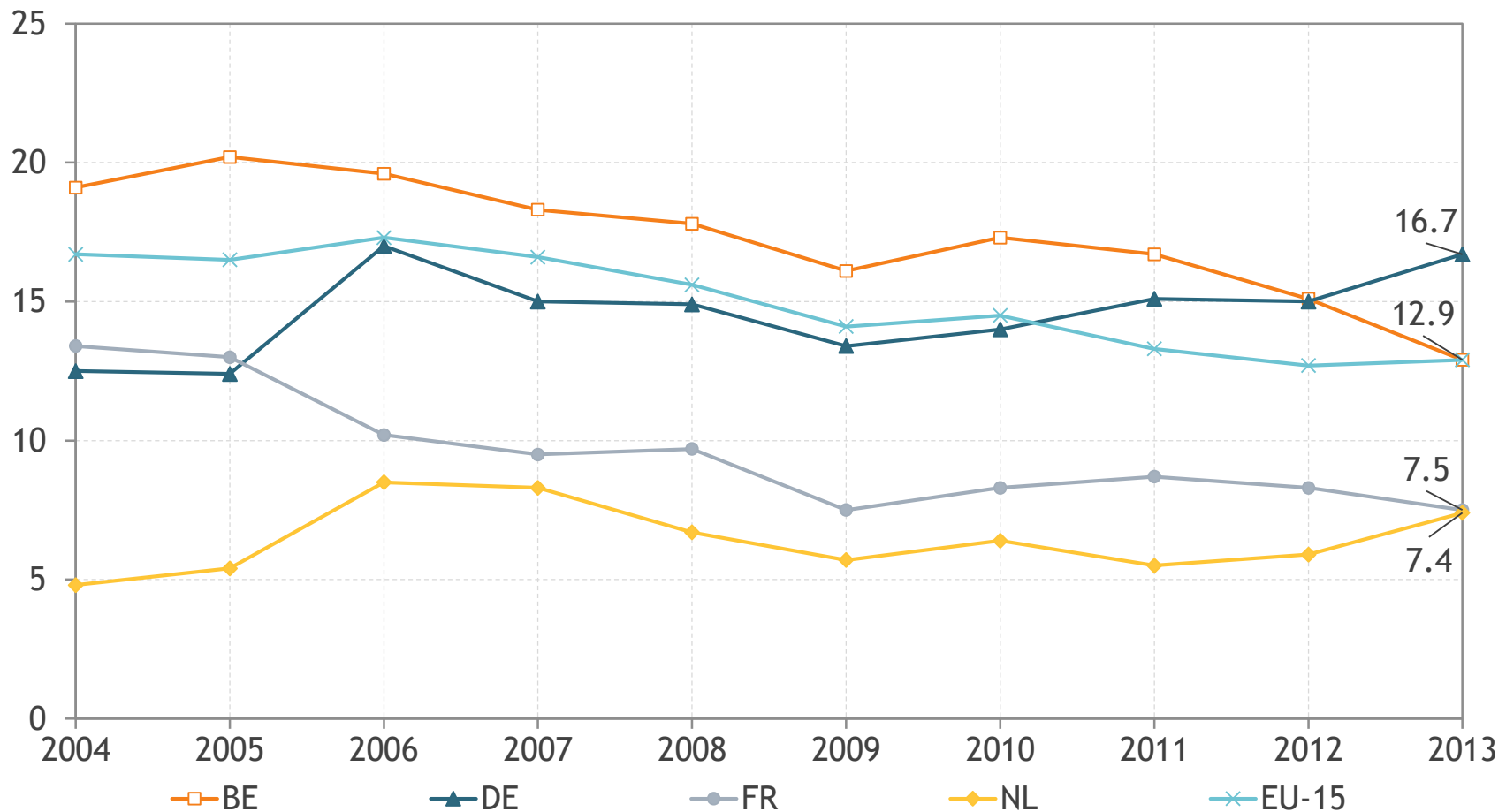
Source : EU-SILC 2004-2014 (revenus 2003-2013) et propres calculs

Évolution du risque de pauvreté en Belgique sur la base d'un revenu disponible tenant compte ou non du loyer imputé, en %



Source : EU-SILC 2007-2014 (revenus 2006-2013) et propres calculs

Évolution du risque de pauvreté des pensionnés en Belgique, dans les pays voisins et dans l'EU15, en %



Source : Eurostat, EU-SILC 2005-2014 (revenus 2004-2013)

Évolution du taux de risque de pauvreté par statut dans le scénario de référence, en %

