

C'est quoi les ETEA ?

- Elles englobent toutes les taxes environnementales
= toute taxe dont l'assiette est une **activité polluante** ou **d'exploitation des ressources**
- 4 types:
 - (1) Energie
Des applications de transport et stationnaires
 - (2) Transports
La possession et l'utilisation d'un véhicule motorisé
 - (3) Pollution
Exception : les permis d'émission
 - (4) Ressources
- Résultats: 2011-2015

3

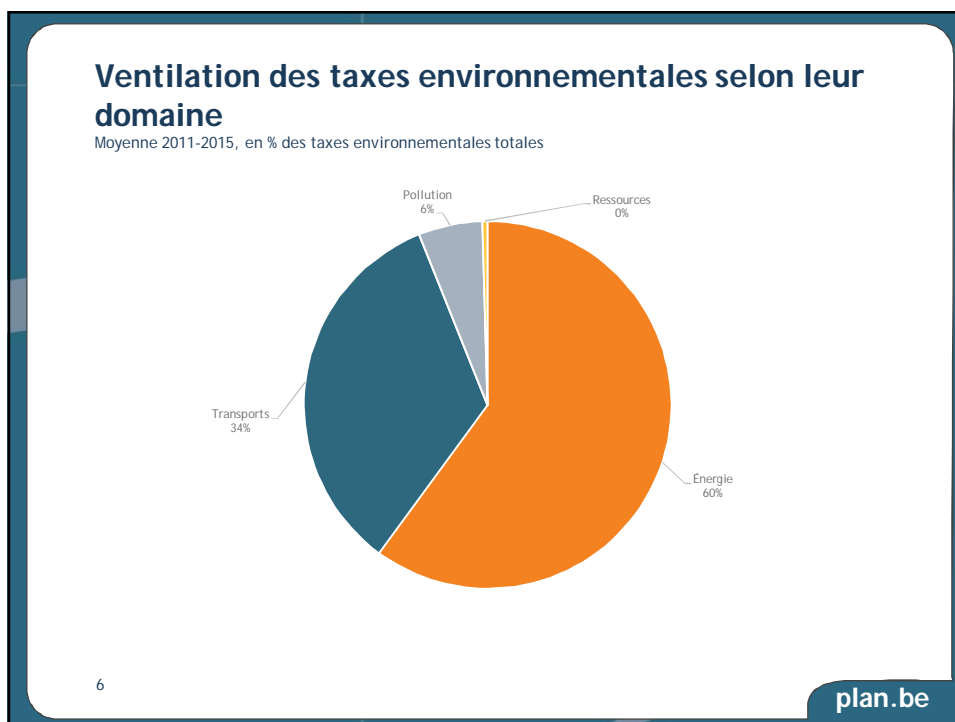
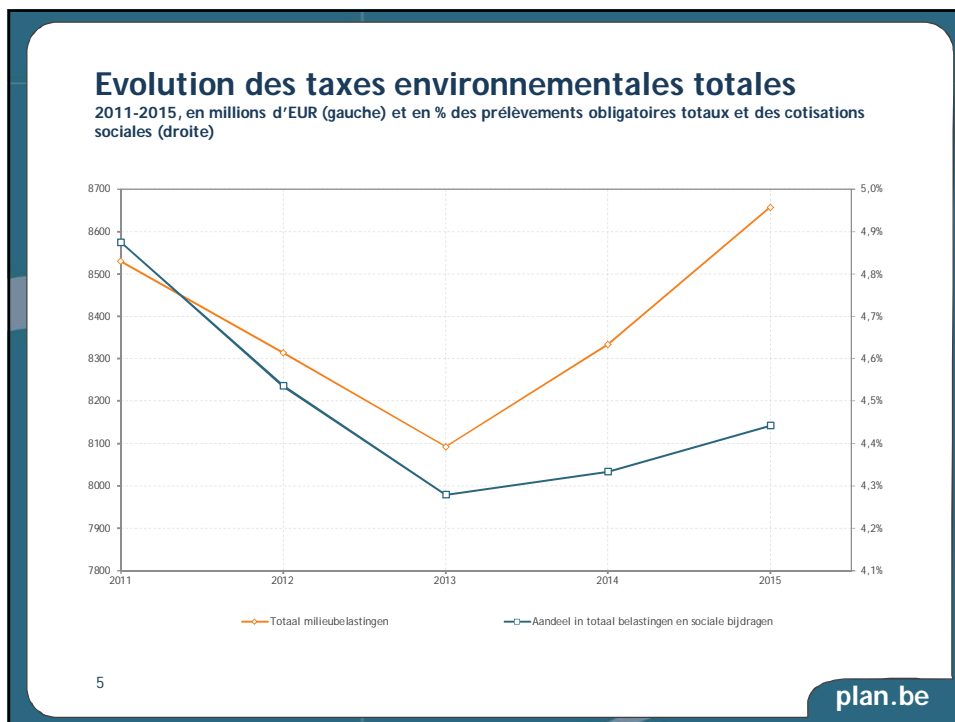
plan.be

Adaptations méthodologiques

- Les tableaux des emplois
 - Étude détaillée des prélèvements fiscaux 2011 et 2012, remaniée sur la base des tableaux des emplois actualisés pour 2011 et 2012
 - Disponibilité du tableau des emplois 2013 → 2013-2015
- Changement de l'allocation des taxes sur les transports à partir de 2012
Nouvelles données sur les immatriculations de véhicules
- Allocation des permis d'émission sur la base des données belges au lieu des données flamandes
- Allocation des taxes sur les ressources sur la base des statistiques belges de l'eau

4

plan.be



Parts dans les taxes environnementales (en %)

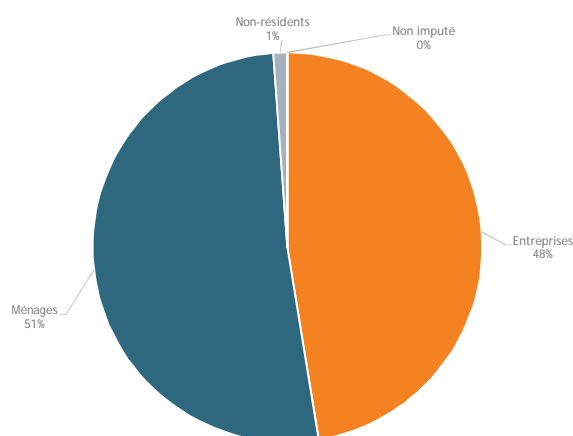
	2011	2015
Taxes sur l'énergie	60,1	61,3
Droits d'accise sur les huiles minérales	48,6	51,0
Cotisation fédérale sur l'électricité et le gaz naturel	4,7	3,1
Cotisation sur l'énergie	3,6	4,0
Taxes sur les transports	33,9	33,0
Taxe de circulation payée par les ménages	13,8	13,4
Supplément au montant des primes d'assurance automobile	7,2	7,6
Taxe de circulation payée par les entreprises	6,9	6,6
Taxes sur la pollution	5,6	5,3
Cotisation d'emballage	3,8	3,9
Taxes flamandes sur la pollution de l'eau	0,7	0,4
Taxes sur les ressources	0,5	0,4
Taxes sur les eaux souterraines flamandes	0,3	0,2
Prélèvement de captage de l'eau	0,2	0,2

7

plan.be

Ventilation des taxes environnementales selon le payeur

Moyenne 2011-2015, en % des taxes environnementales totales



8

plan.be

Evolution des contribuables selon la catégorie de taxes environnementale

2011 et 2015, en % des taxes totales par catégorie

	Energie		Transports		Pollution		Ressources		Total	
	2011	2015	2011	2015	2011	2015	2011	2015	2011	2015
Ménages	48,1	45,6	61,6	61,8	49,9	52,1	0,0	0,0	52,5	51,1
Entreprises	51,1	54,1	35,9	35,5	49,5	47,9	99,0	99,9	46,1	47,9
Non-résidents	0,8	0,3	2,5	2,7	0,0	0,0	0,0	0,0	1,3	1,1
Pas imputable	0,0	0,0	0,0	0,0	0,5	0,0	1,0	0,1	0,0	0,0

9

plan.be

Part des branches (NACE) dans les taxes environnementales totales payées par les entreprises

Moyenne 2011-2015, en %

Branche d'activité	Part
Transports terrestres et transport par conduites (49)	17,7
Construction (41-43)	11,4
Entreposage et services auxiliaires des transports (52)	9,4
Activités de location et location-bail (77)	8,0
Commerce de gros, à l'exception des automobiles et des motocycles (46)	4,4
Industrie chimique (20)	3,5
Administration publique et défense ; sécurité sociale obligatoire (84)	2,7
Production et distribution d'électricité, de gaz, de vapeur et d'air conditionné (35)	2,7
Collecte et traitement des eaux usées ; collecte, traitement et élimination des déchets ; récupération ; dépollution et autres services de gestion des déchets (37-39)	2,7
Hébergement ; restauration (55-56)	2,7

10

plan.be