

Middellangetermijnvooruitzichten Perspectives économiques à moyen terme

2016-2021

Juni-Juin 2016



plan.be

Middellangetermijnvooruitzichten Perspectives économiques à moyen terme 2016-2021

PROGRAMMA-PROGRAMME

Macro-economische context

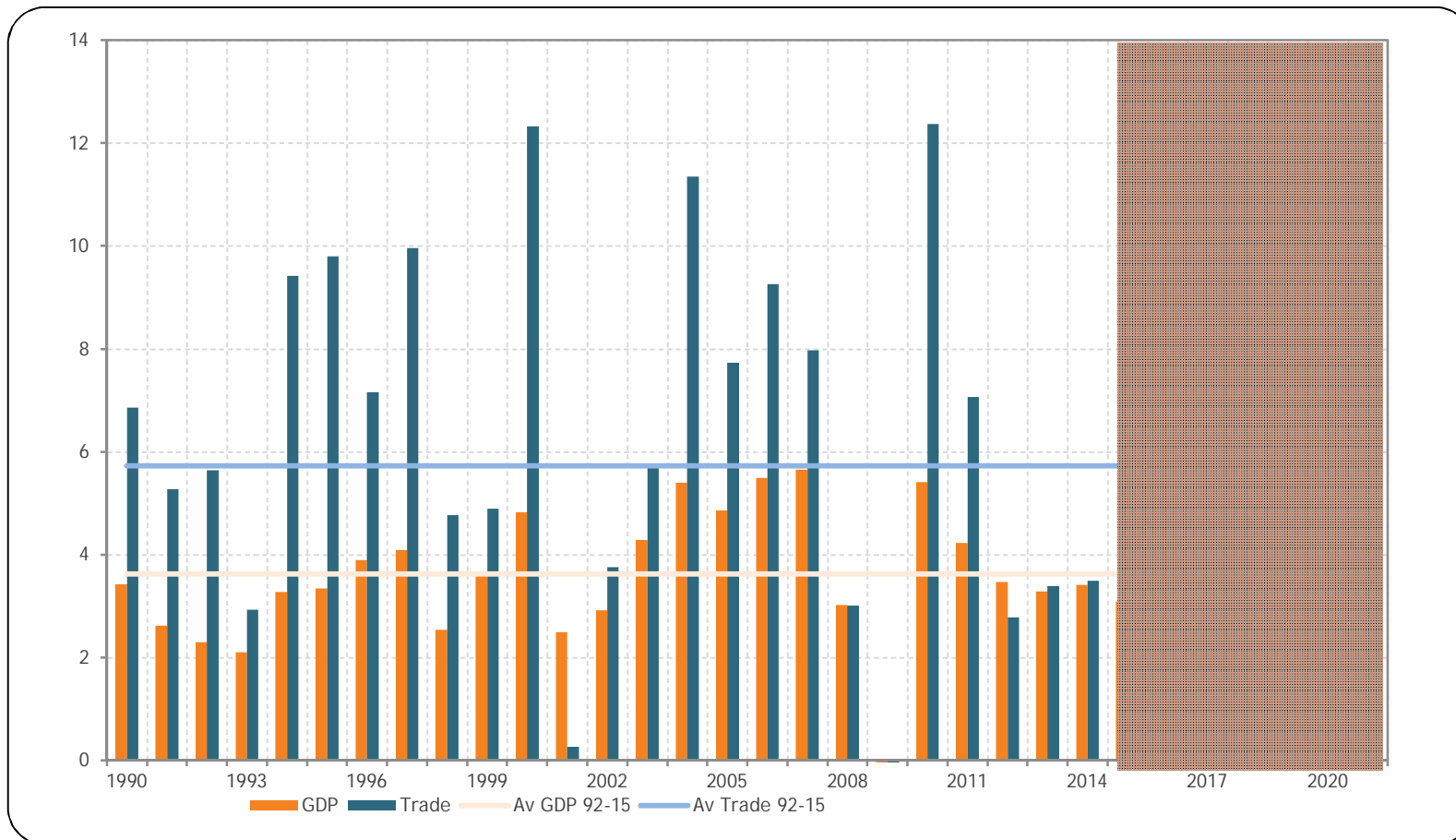
Arbeidsmarkt

Finances publiques

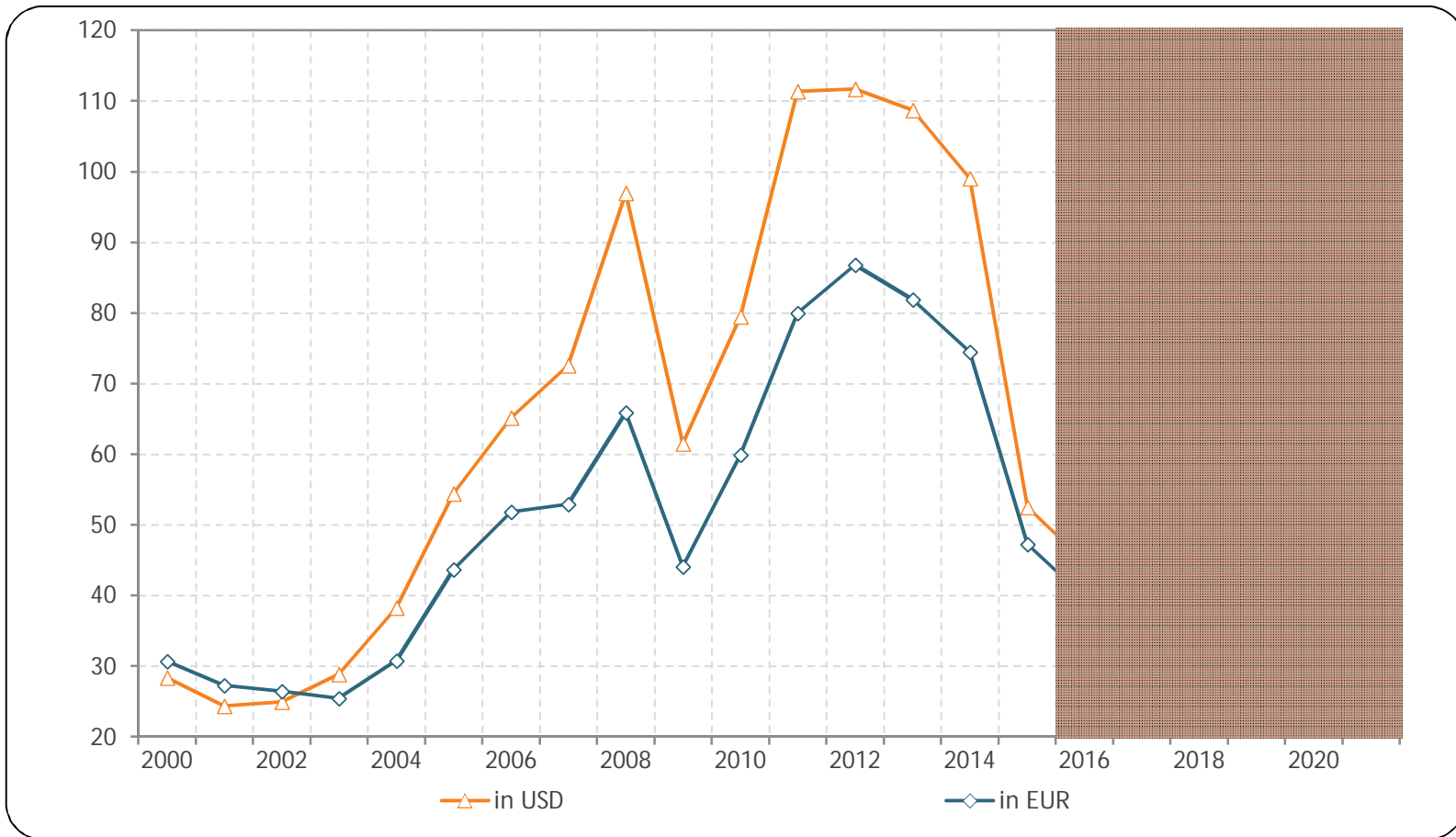
Macro-economische context



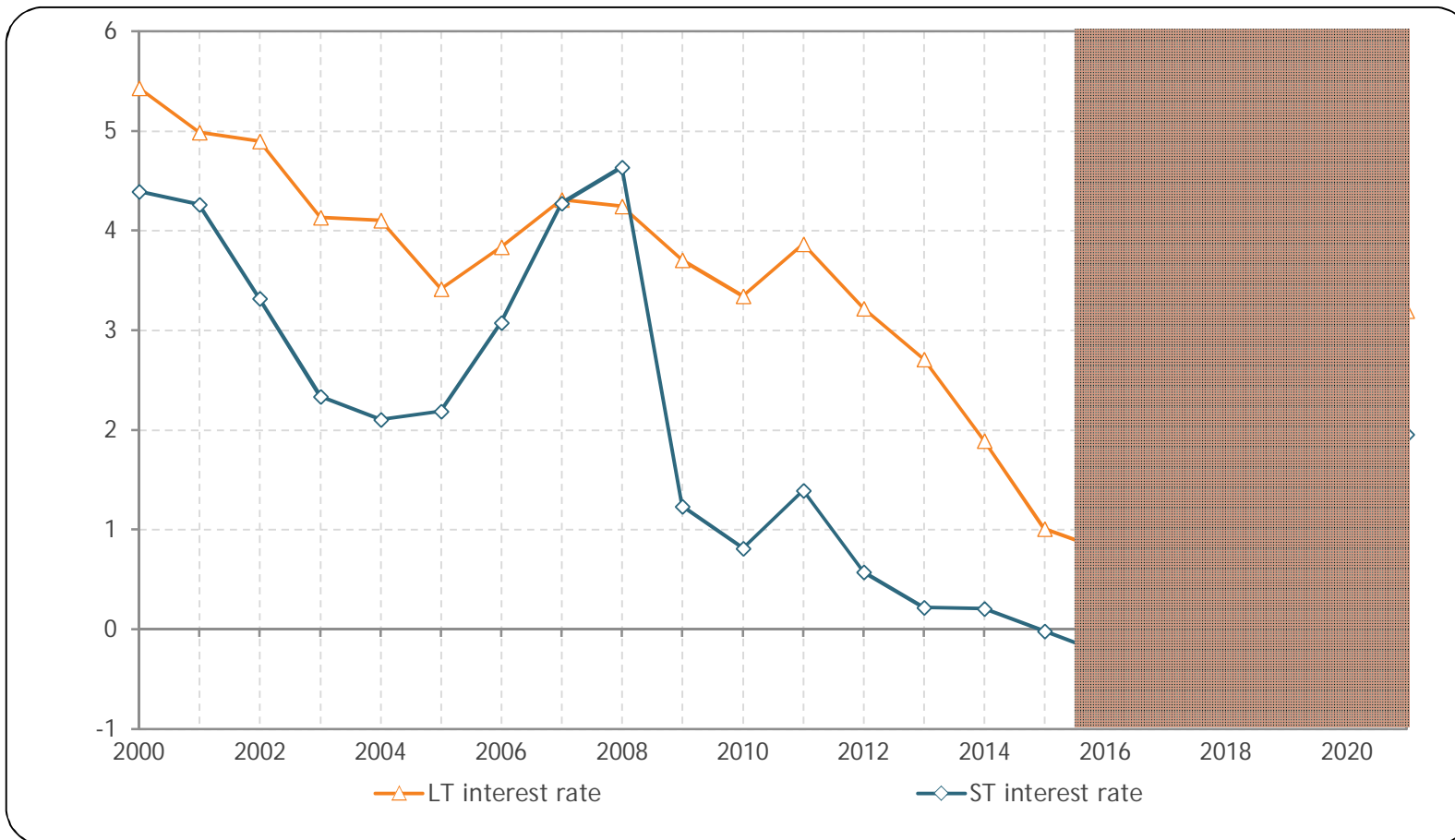
Groei van de wereldeconomie en van de wereldhandel



Brent-olieprijs



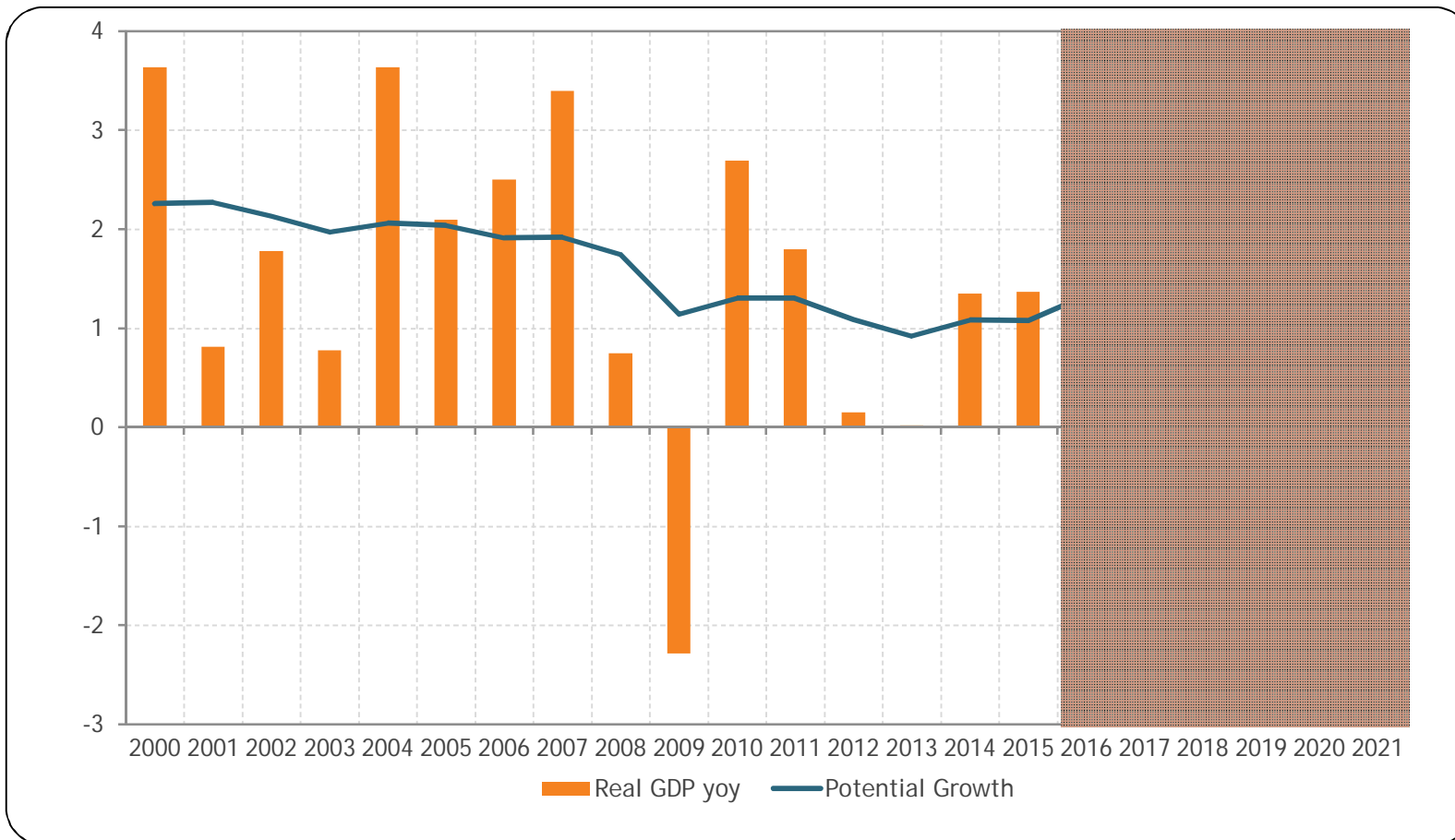
Rentevoeten in de eurozone (gemiddeld)



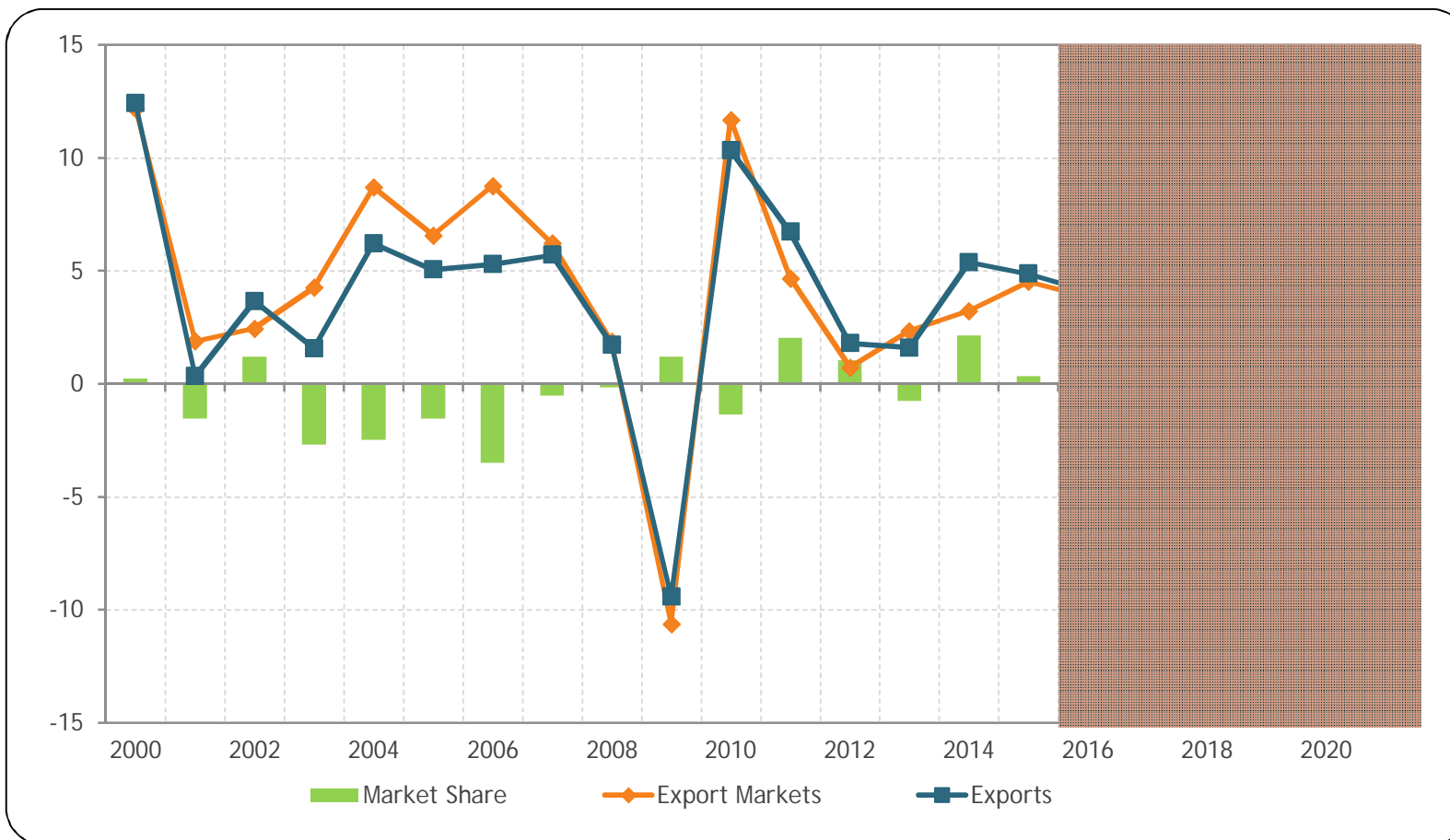
Kerncijfers voor de Belgische economie

	2015	2016	2017	2018- 2021
Bbp-groei	1,4	1,2	1,5	1,5
Inflatie (NICP)	0,6	1,9	1,6	1,7
Binnenlandse werkgelegenheid (verandering in duizendtallen)	41,4	37,7	36,4	38,9
Werkloosheidsgraad (FPB-definitie, einde periode)	11,9	11,4	11,2	9,7
Lopende verricht. buitenland (saldo in % bbp, einde periode)	0,8	1,5	1,8	1,6
Vorderingensaldo overheid (% bbp, einde periode)	-2,5	-2,8	-2,2	-2,2
Overheidsschuld (% bbp, einde periode)	106,1	107,1	106,5	104,8

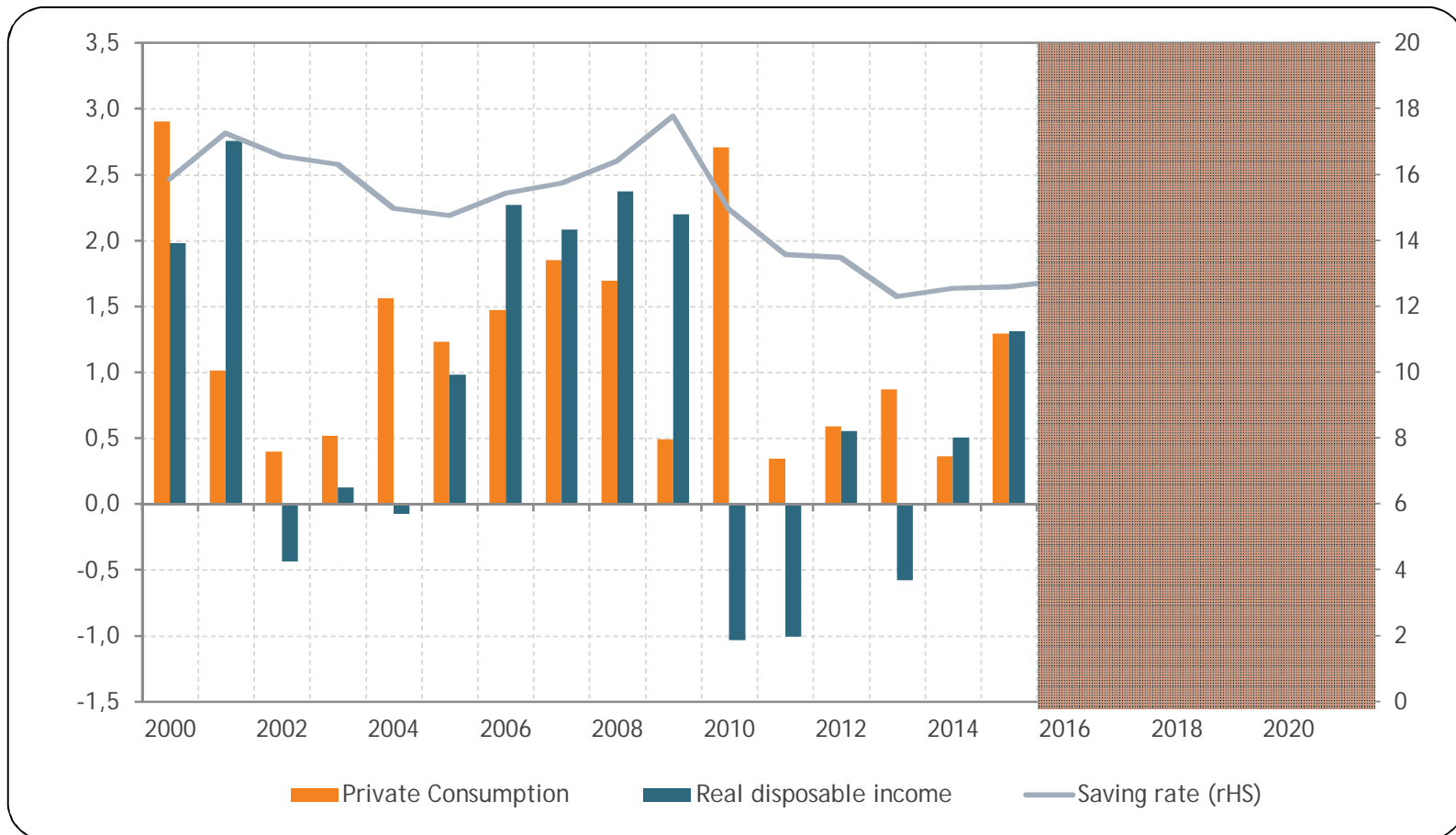
Belgische bbp-groei en potentiële groei



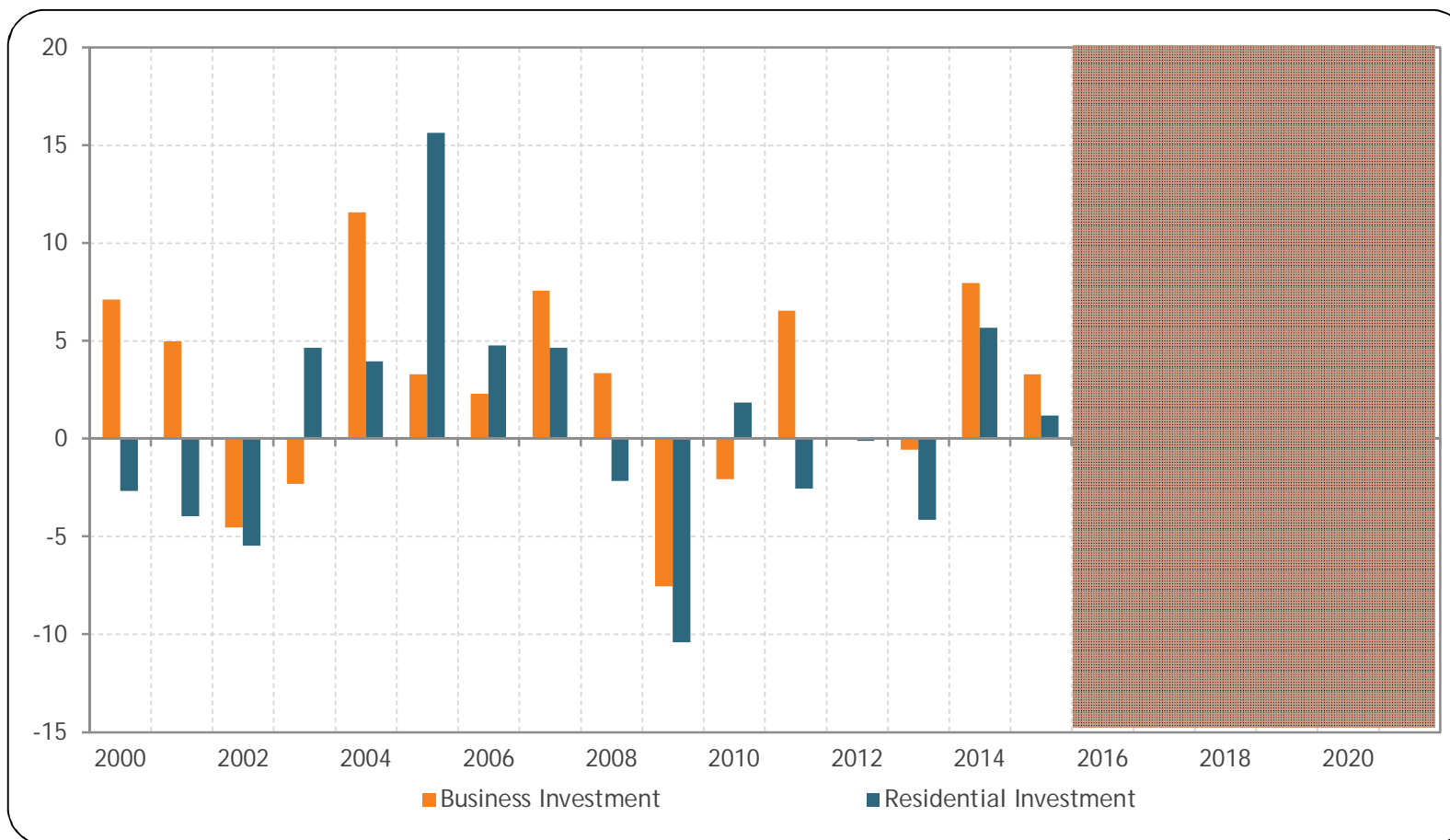
Belgische uitvoer en marktaandeel



Particuliere consumptie, beschikbaar inkomen en spaarquote



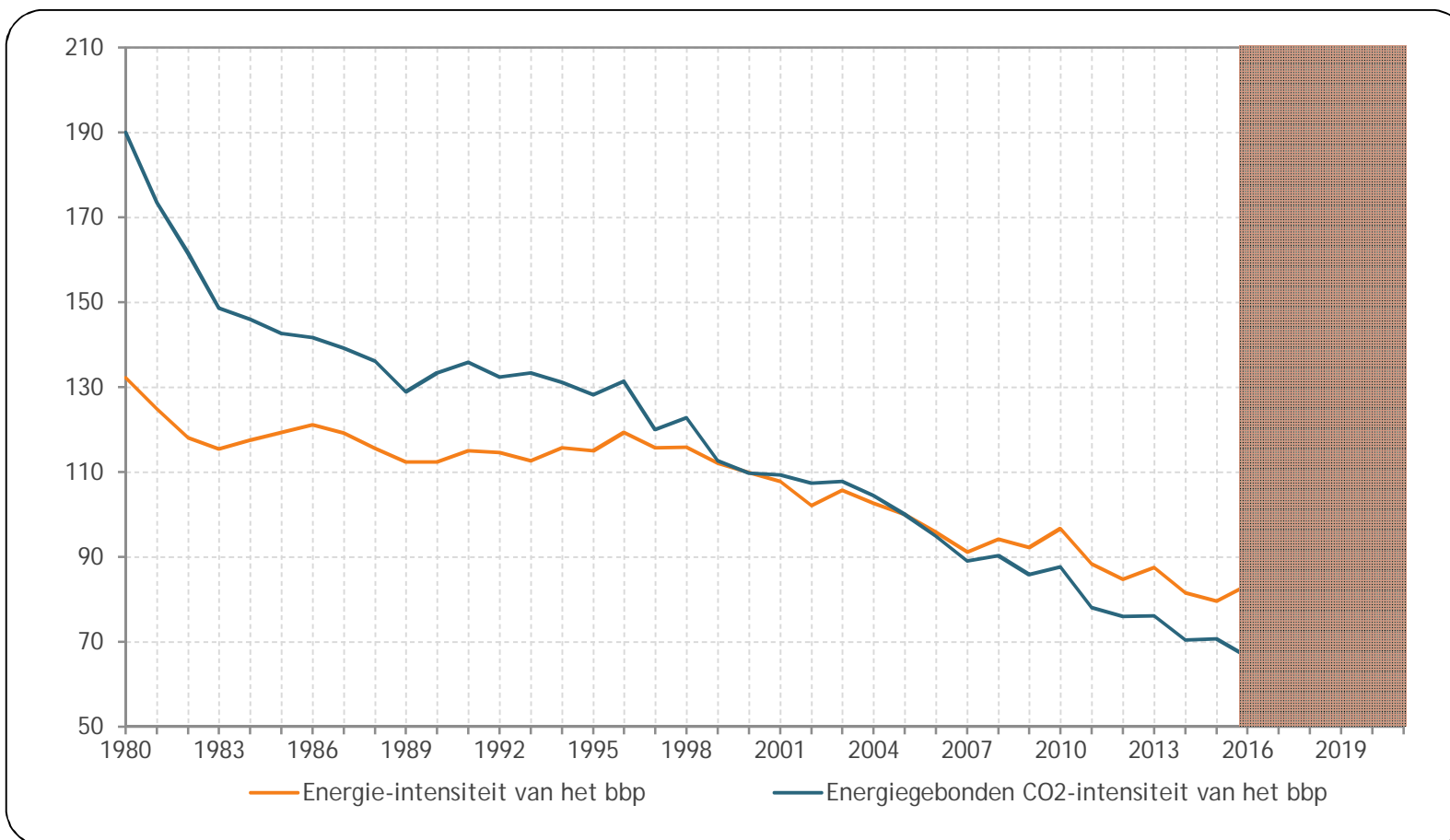
Investerings van de ondernemingen en van de gezinnen



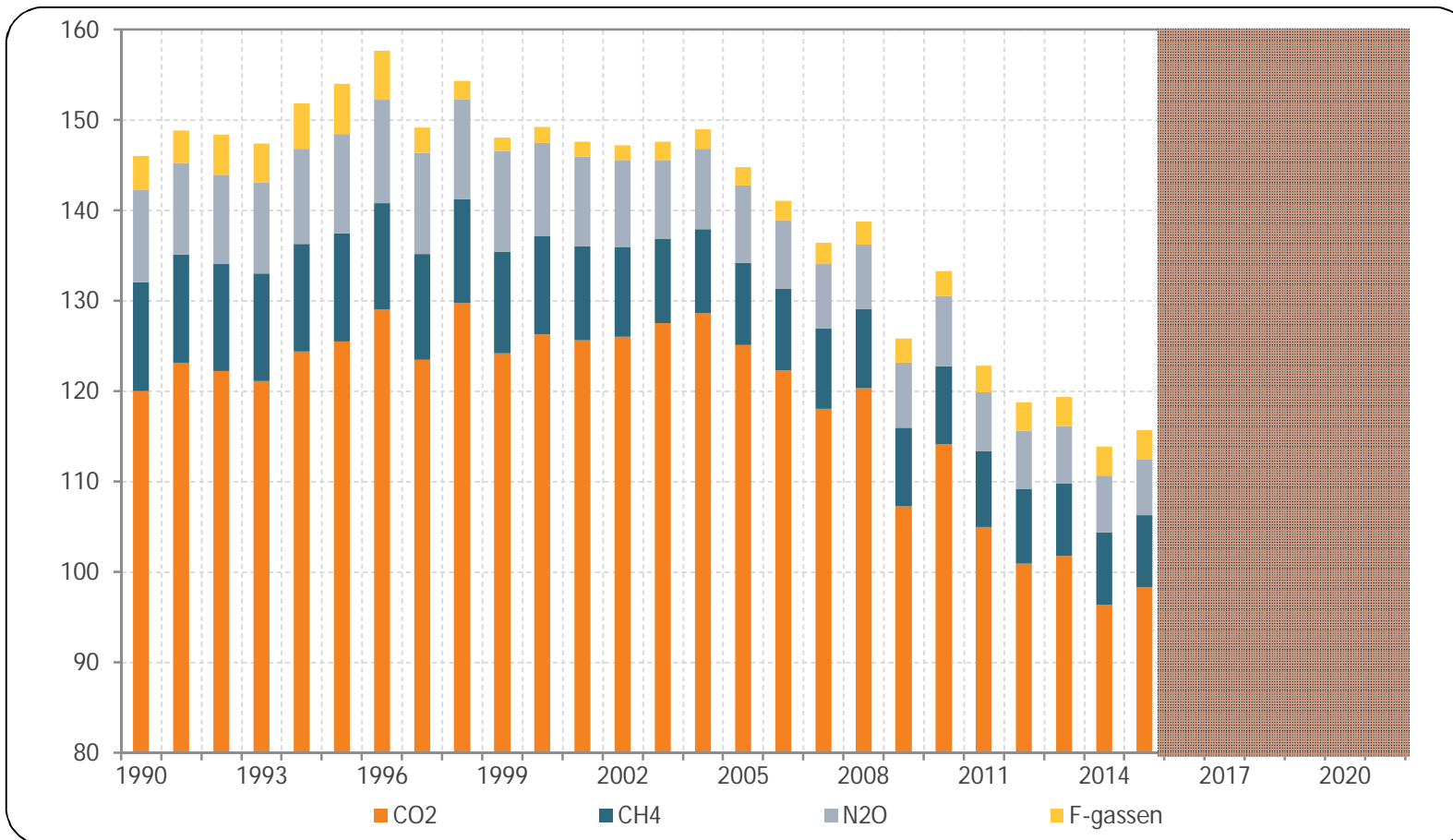
Inflatie (NICP en gezondheidsindex)



Energie-intensiteit en energiegebonden CO²-intensiteit van het bbp



Broeikasgasemissies (miljoen ton)

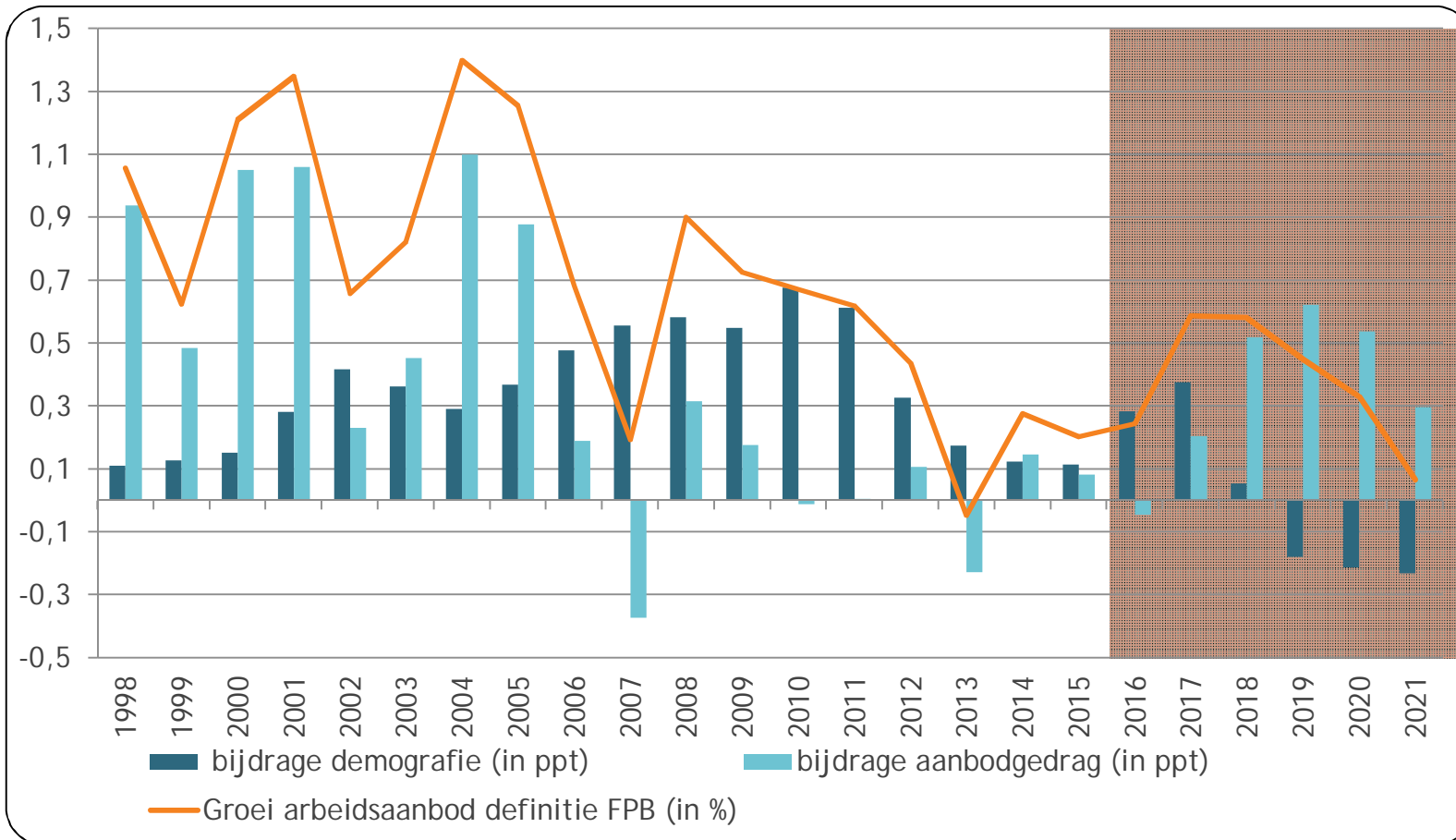


Arbeitsmarkt

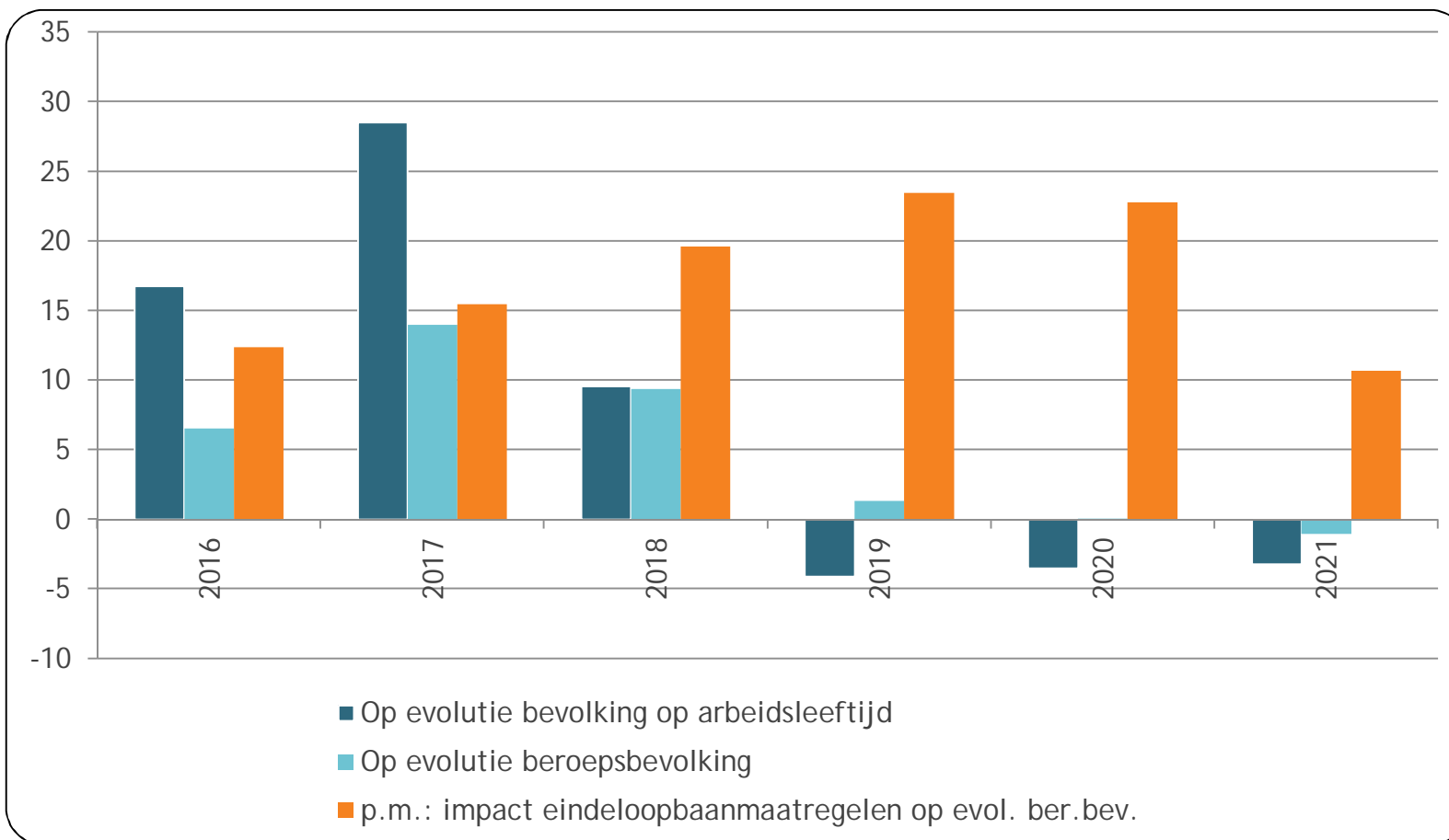


plan.be

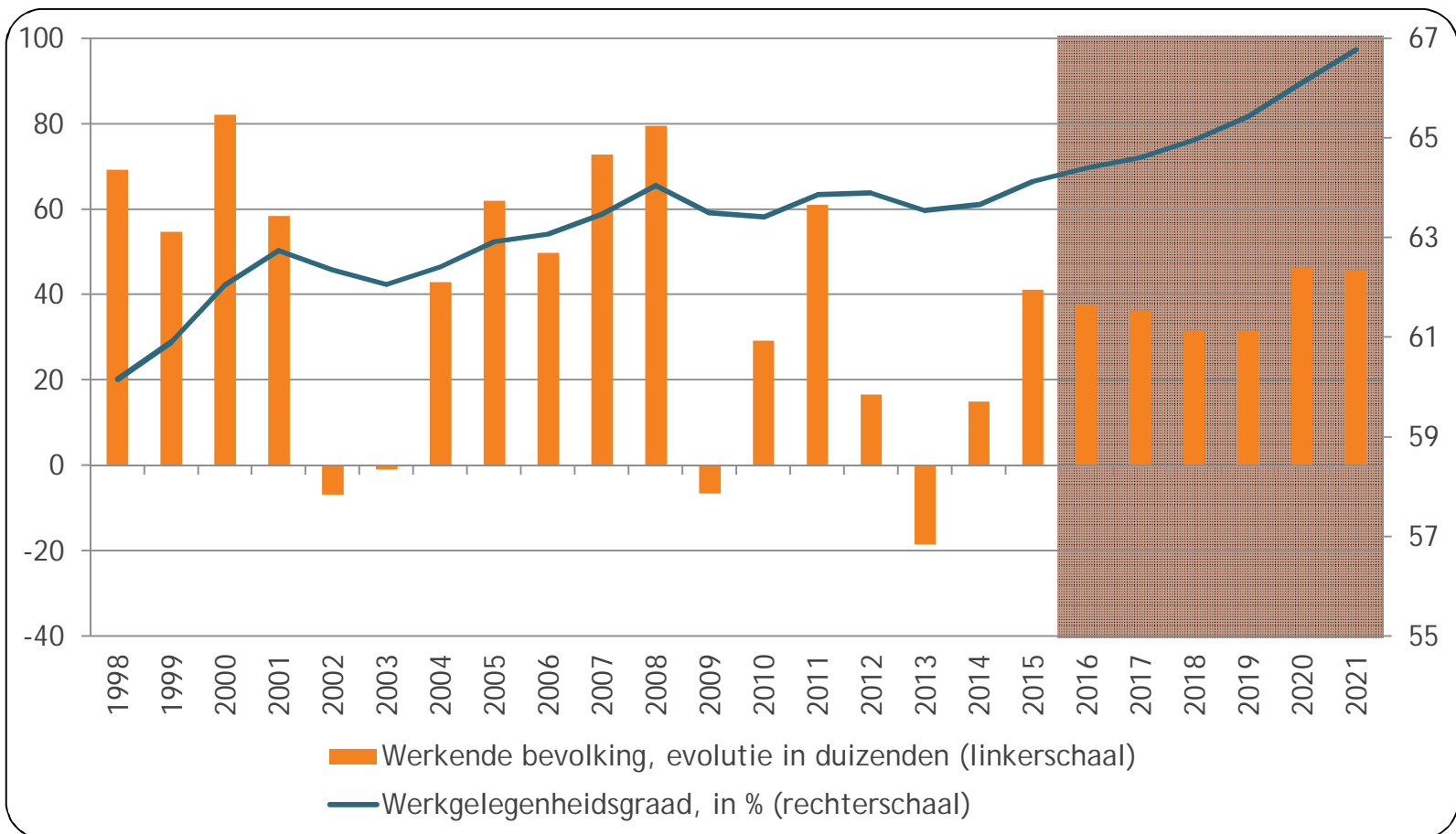
Bijdragen aan de groei van het arbeidsaanbod



Impact asielcrisis (in duizenden personen)



Werkende bevolking en werkgelegenheidsgraad

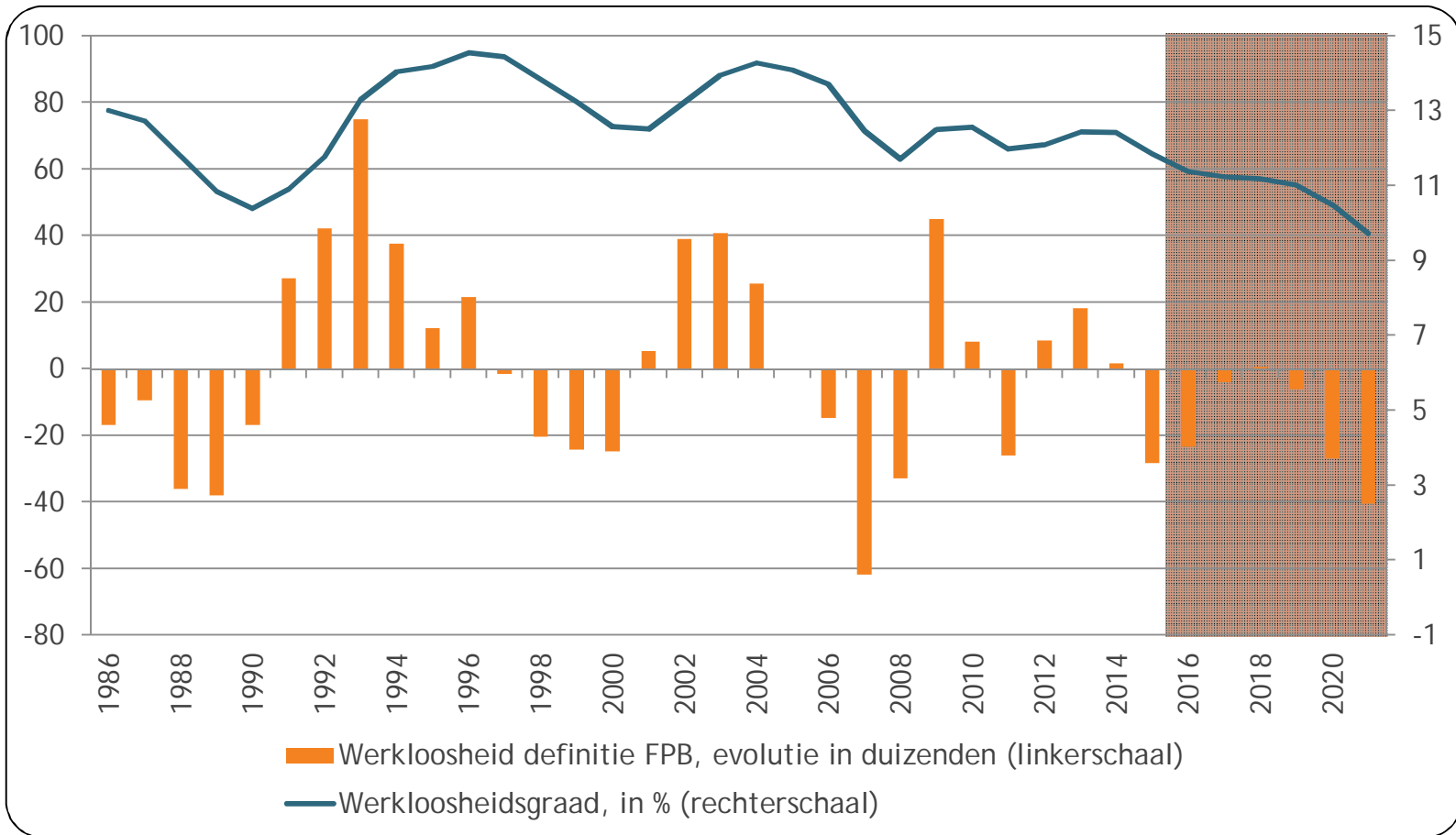


Evolutie binnenlandse werkgelegenheid

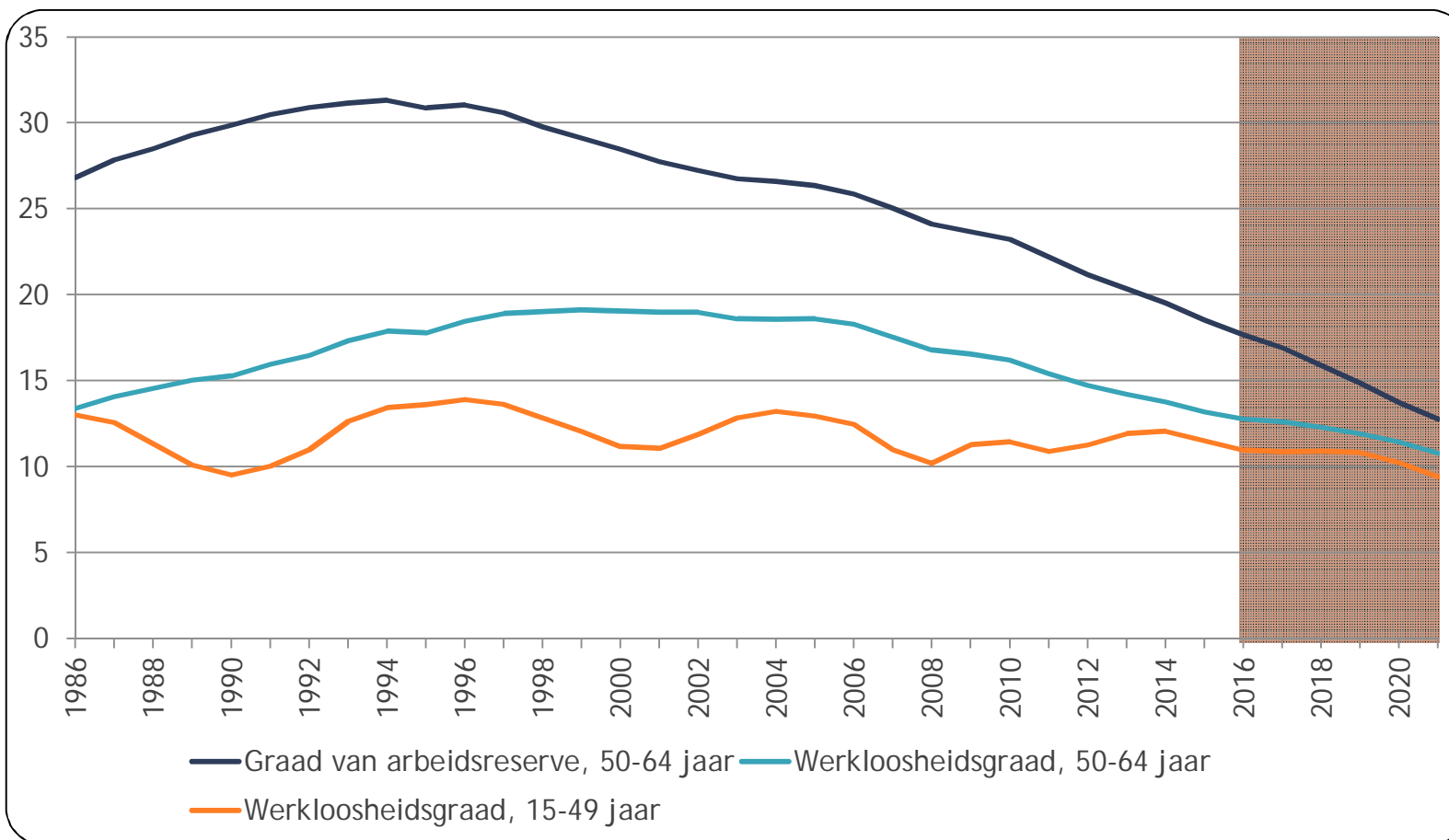
in duizenden personen

	09-15	16-21
Totaal, waarvan:	138	230
Verwerkende nijverheid	-89	-18
Bouwnijverheid	-3	14
Dienstencheques	68	9
Transport en communicatie	-14	4
Handel en horeca	-15	34
Gezondheidszorg	79	78
Overige marktdiensten	111	122
Niet-verhandelbare diensten	16	-5

Werkloosheid definitie FPB en werkloosheidsgraad



Arbeidsreserve- en werkloosheidsgraad (definitie FPB) naar leeftijdsklasse



Finances publiques



plan.be

Outline

- Ensemble des administrations publiques (APU)

Solde structurel et dette

Solde nominal

Recettes et dépenses

- Par sous-secteurs des administrations publiques

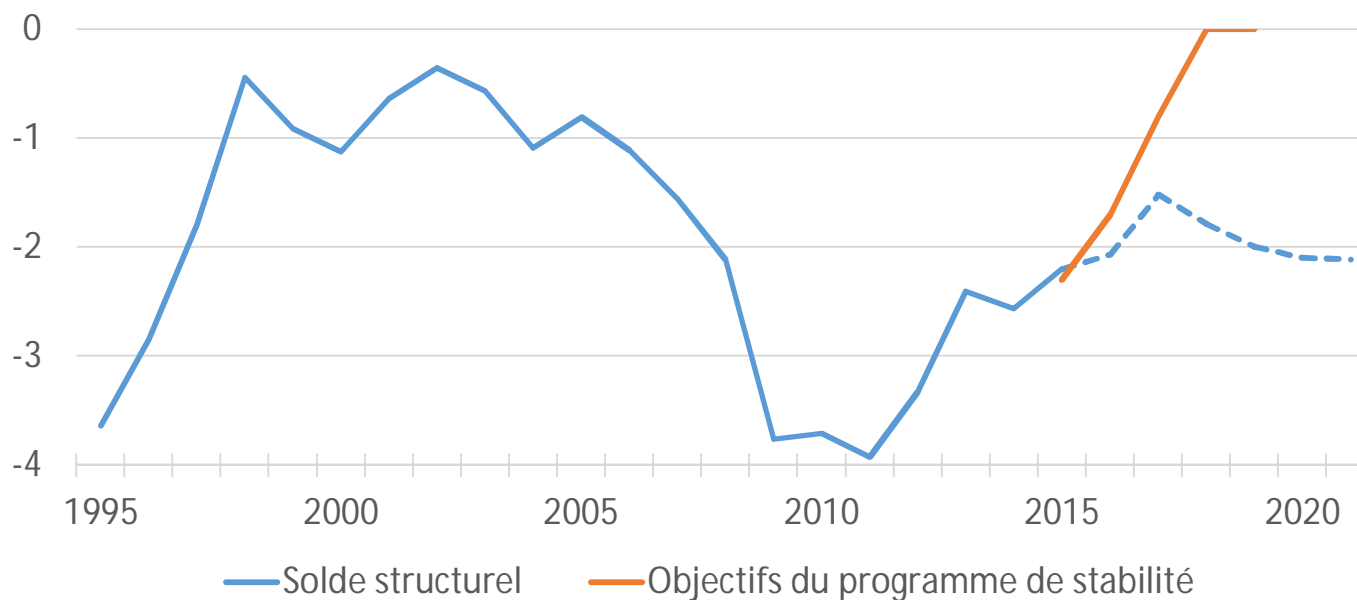
Solde nominal

Solde des opérations propres, solde des transferts

- Considérations finales

Solde structurel (APU)

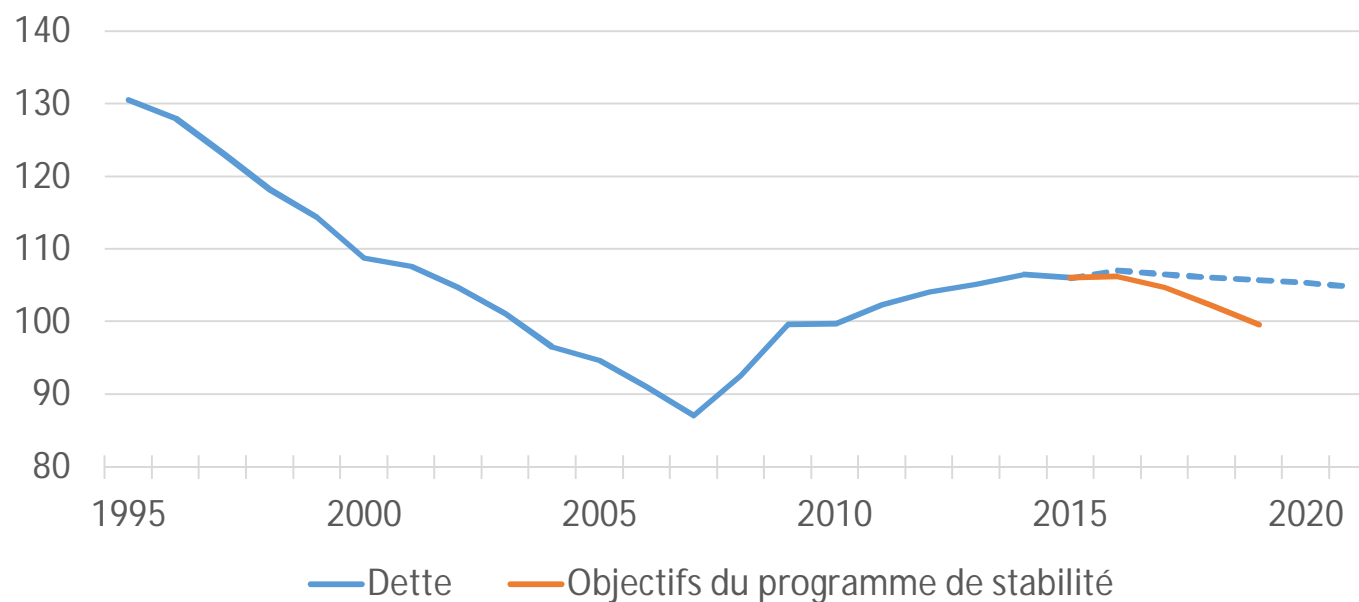
pc du PIB



	2016	2017	2018
Objectif du programme de stabilité	-1,7	-0,8	0,0
Solde structurel projeté	-2,1	-1,5	-1,8
Écart	0,4	0,7	1,8
<i>Écart en milliards d'euros</i>	<i>1,5</i>	<i>3,0</i>	<i>7,8</i>

Dettes (APU)

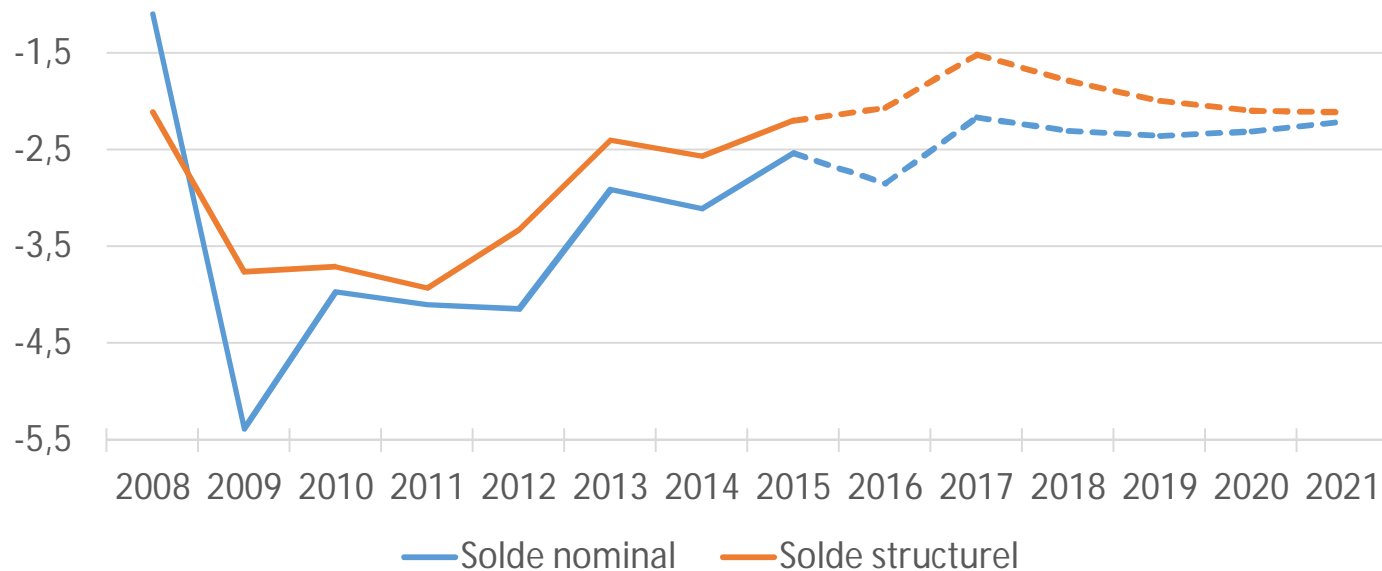
pc du PIB



	Δ 2016-2019
Objectif du programme de stabilité	-6,4
Dettes projetées	-0,3
Écart	6,1

Solde nominal vs solde structurel (APU)

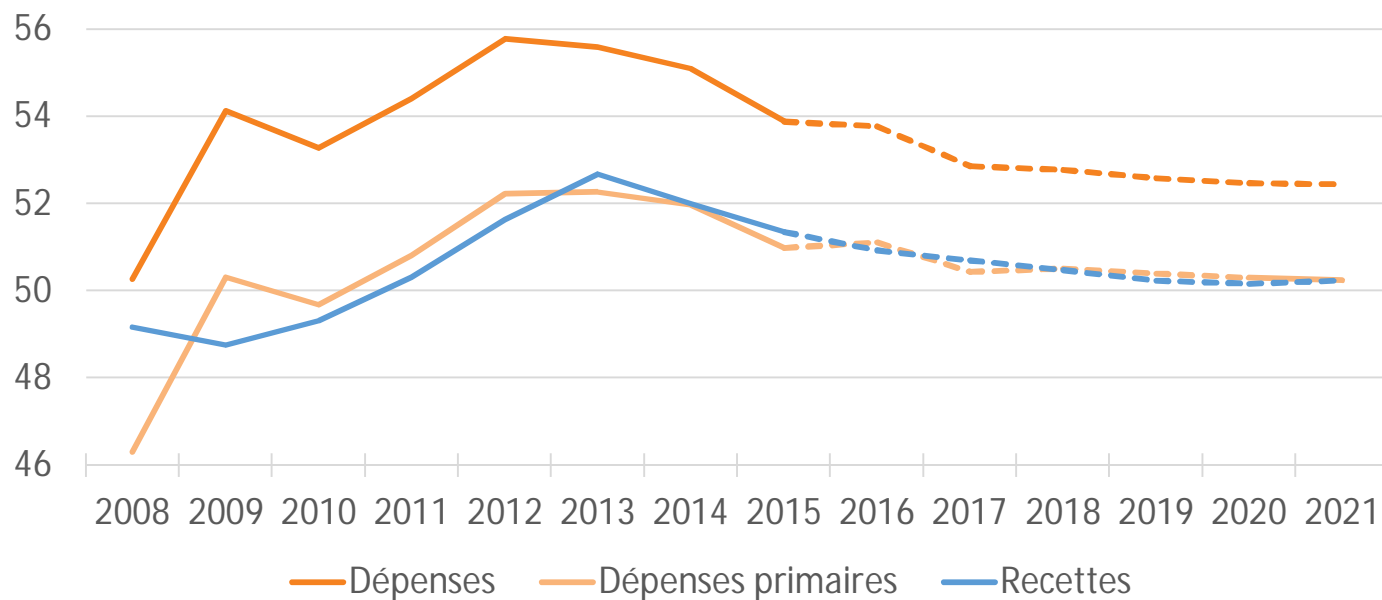
pc du PIB



	2015	2016	2017	...	2021
Solde nominal	-2,5	-2,8	-2,2		-2,2
Composante cyclique	-0,7	-0,8	-0,7		-0,1
Mesures ponctuelles et glissements	0,3	-0,0	0,1		0,0
Solde structurel	-2,2	-2,1	-1,5		-2,1

Recettes et dépenses (APU)

pc du PIB



	2021-2013
Dépenses	-3,1
Dépenses primaires	-2,0
Charges d'intérêt	-1,1
Recettes	-2,4

Recettes (APU)

pc du PIB

	2015	2016	2017	...	2021	Δ 2016-2021
Recettes totales	51,4	50,9	50,7		50,2	-1,1
Fiscales et parafiscales	46,9	46,4	46,2		45,9	-1,1
Impôts ménages	12,5	12,0	11,9		11,8	-0,7
Cotisations sociales	16,6	16,1	15,9		16,0	-0,6
Impôts sociétés	3,3	3,5	3,5		3,6	0,2
TVA et accises	8,9	9,1	9,1		9,0	0,2
Autres impôts	5,7	5,7	5,7		5,5	-0,1
Non fiscales	4,4	4,5	4,5		4,4	-0,0

Dépenses (APU)

pc du PIB

	2015	2016	2017	...	2021	Δ 2016-2021
Dépenses totales	53,9	53,8	52,9		52,4	-1,4
Rémunérations et achats de b. & s.	16,8	16,8	16,5		16,0	-0,7
Investissement	2,2	2,3	2,3		2,2	-0,0
Prestations sociales	25,3	25,4	25,3		26,1	0,8
Chômage	2,1	1,9	1,8		1,5	-0,6
Pensions	10,4	10,6	10,6		11,2	0,7
Soins de santé	8,0	8,0	8,0		8,3	0,3
Autres prestations sociales	4,8	4,9	4,9		5,1	0,3
Transferts non sociaux	6,7	6,6	6,3		5,9	-0,8
Charges d'intérêt	2,9	2,7	2,4		2,2	-0,7

Solde des sous-secteurs

pc du PIB

	2015	2016	2017	...	2021	Δ 2017-2021
Solde (APU)	-2,5	-2,8	-2,2		-2,2	0,6
Sécurité sociale	0,1	-0,1	0,0		0,0	0,1
Pouvoir fédéral	-1,2	-2,5	-2,1		-2,1	0,3
Communautés et régions	-1,4	-0,3	-0,1		-0,0	0,2
Pouvoirs locaux	-0,0	0,0	-0,0		-0,0	-0,0
Entité I	-1,1	-2,6	-2,1		-2,2	0,4
Entité II	-1,4	-0,3	-0,1		-0,1	0,2

Sécurité sociale

pc du PIB

	2015	2016	2017	...	2021	Δ 2017-2021
Solde	0,1	-0,1	-0,0		-0,0	0,1
Solde des opérations propres	-4,1	-4,4	-4,5		-5,1	-0,7
Recettes externes	14,7	14,2	14,0		14,0	-0,2
Dépenses finales	18,8	18,6	18,6		19,2	0,5
Solde des transferts des/aux autres sous-secteurs	4,2	4,3	4,5		5,1	0,8
Reçus	4,3	4,4	4,6		5,2	0,8
Versés	0,1	0,1	0,1		0,1	-0,0

Pouvoir fédéral

pc du PIB

	2015	2016	2017	...	2021	Δ 2017-2021
Solde	-1,2	-2,5	-2,1		-2,1	0,3
Solde des opérations propres	15,1	14,1	14,7		15,3	1,2
Recettes externes	26,3	25,1	25,0		24,9	-0,2
Dépenses finales	11,1	11,0	10,3		9,6	-1,4
Solde des transferts des/aux autres sous-secteurs	-16,4	-16,6	-16,8		-17,4	-0,8
Reçus	0,1	0,1	0,1		0,1	-0,0
Versés	16,4	16,6	16,9		17,5	0,8

Communautés et régions

pc du PIB

	2015	2016	2017	...	2021	Δ 2017-2021
Solde	-1,4	-0,3	-0,1		-0,0	0,2
Solde des opérations propres	-10,1	-9,1	-8,9		-8,9	0,2
Recettes externes	6,6	7,9	7,9		7,6	-0,3
Dépenses finales	16,8	17,0	16,8		16,6	-0,4
Solde des transferts des/aux autres sous-secteurs	8,8	8,8	8,9		8,9	0,1
Reçus	11,3	11,4	11,4		11,4	0,0
Versés	2,6	2,6	2,6		2,5	-0,0

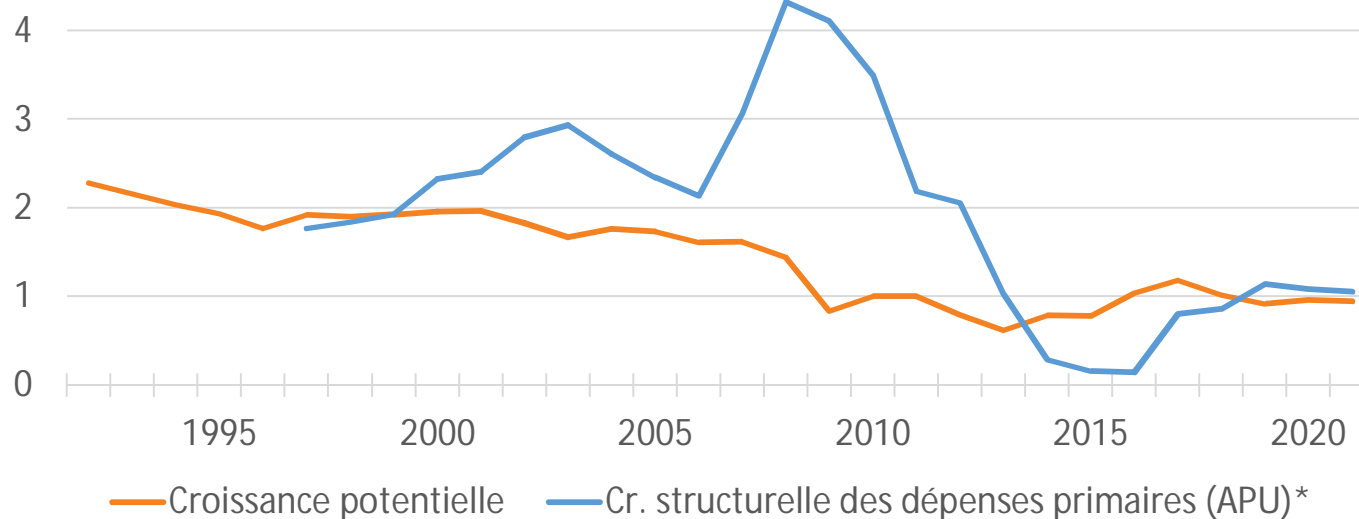
Pouvoirs locaux

pc du PIB

	2015	2016	2017	...	2021	Δ 2017-2021
Solde	-0,0	0,0	-0,0		-0,0	-0,0
Solde des opérations propres	-3,4	-3,4	-3,5		-3,4	0,0
Recettes externes	3,8	3,8	3,8		3,8	-0,1
Dépenses finales	7,2	7,3	7,3		7,2	-0,1
Solde des transferts des/aux autres sous-secteurs	3,4	3,4	3,4		3,4	-0,1
Reçus	3,4	3,5	3,5		3,4	-0,1
Versés	0,1	0,1	0,1		0,1	-0,0

Considérations finales

- Une croissance économique trop faible pour soutenir une réduction du déficit



- Un « fiscal space » limité

Déficit en pourcentage du budget**	2021
Pouvoir fédéral	30
Entité I	8

(*) Lissage sur 3 ans - (**) Mesuré par les dépenses primaires finales hors cotisations imputées

Fin-Einde



plan.be