

Evaluation des perspectives à moyen terme du BFP  
Evaluatie van de middellangetermijn-vooruitzichten van het FPB

Comité scientifique sur le budget économique/  
Wetenschappelijk comité voor de economische begroting  
Bruxelles/Brussel, 7 septembre/september 2017

plan.be

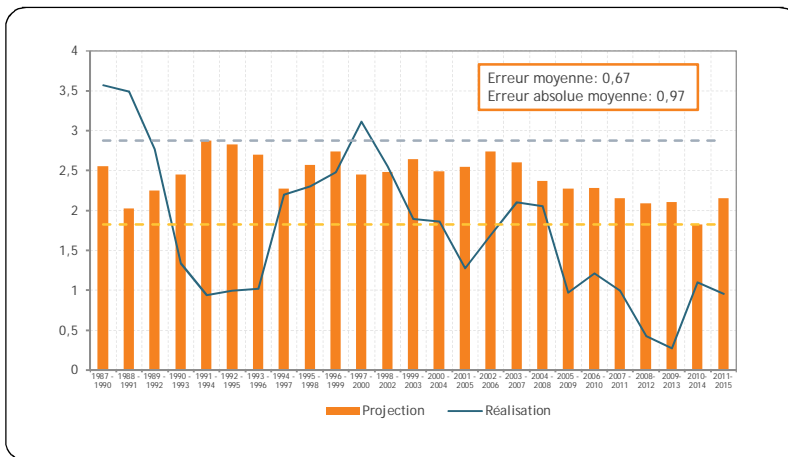
## La méthodologie adoptée

Pas assez de recul pour pouvoir évaluer la version 'BFP-ICN' de mars.

→ La version 'BFP' printemps/été a été retenue:

- Indicateur: le taux de croissance annuel moyen sur t+1/t+5 (t+1/t+4 avant 1998);
- Réalisation: automne t+1 (première version complète des comptes nationaux) disponible dans la version t+2;
- Période: 1987-2015 (projections réalisées de 1986 à 2010).
- Variables étudiées :
  - PIB et catégories endogènes des dépenses
  - Déflateur de la consommation privée et du PIB
  - Population active, emploi et productivité

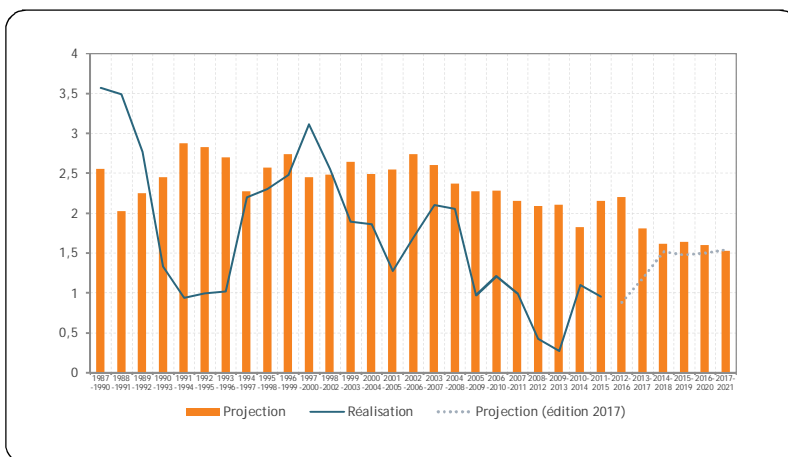
### Croissance du PIB : projections et réalisations Taux de croissance moyens en %



3

plan.be

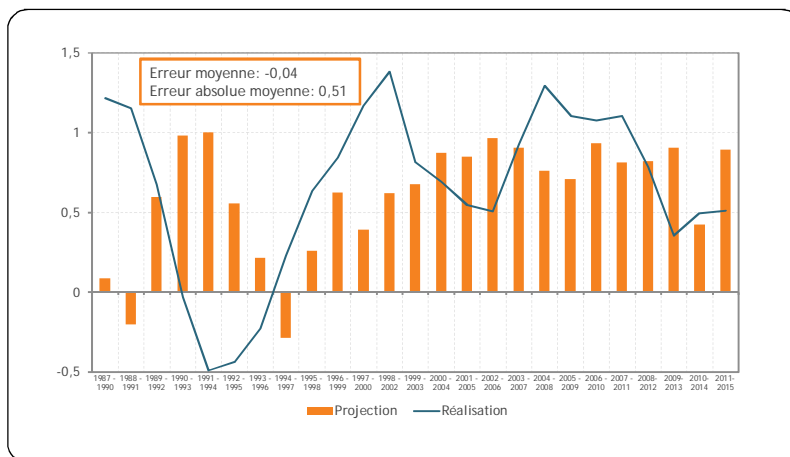
### Croissance du PIB : projections et réalisations (+ édition 2017) Taux de croissance moyens en %



4

plan.be

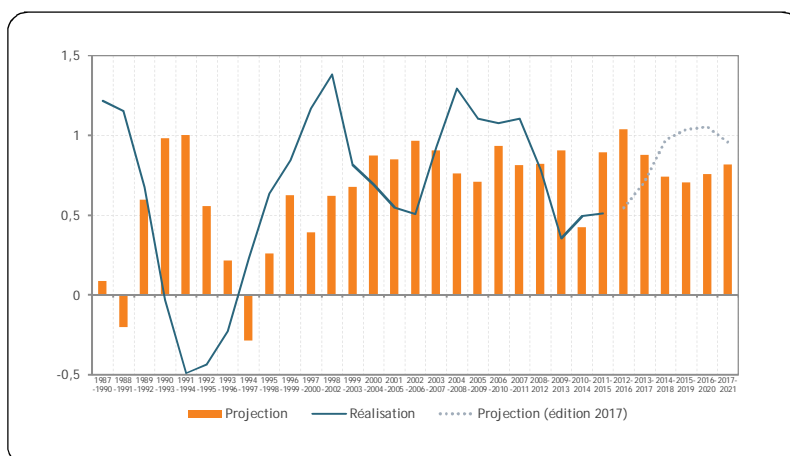
### Croissance de l'emploi : projections et réalisations Taux de croissance moyens en %



5

plan.be

### Croissance de l'emploi : projections et réalisations (+ édition 2017) Taux de croissance moyens en %

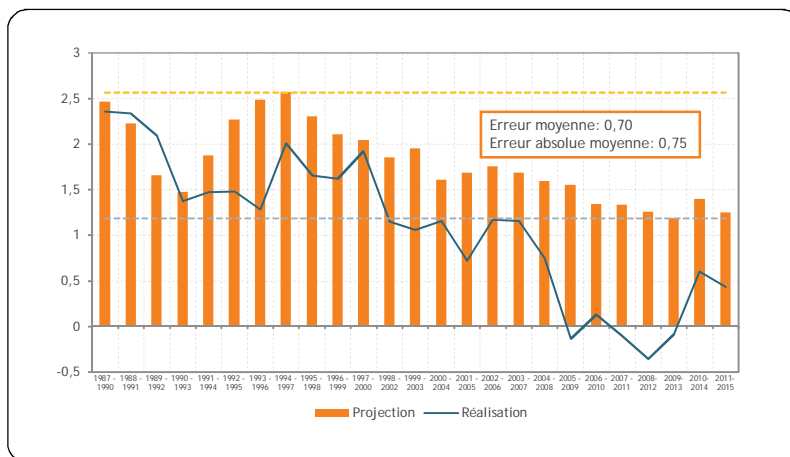


6

plan.be

### Croissance de la productivité : projections et réalisations

Taux de croissance moyens en %

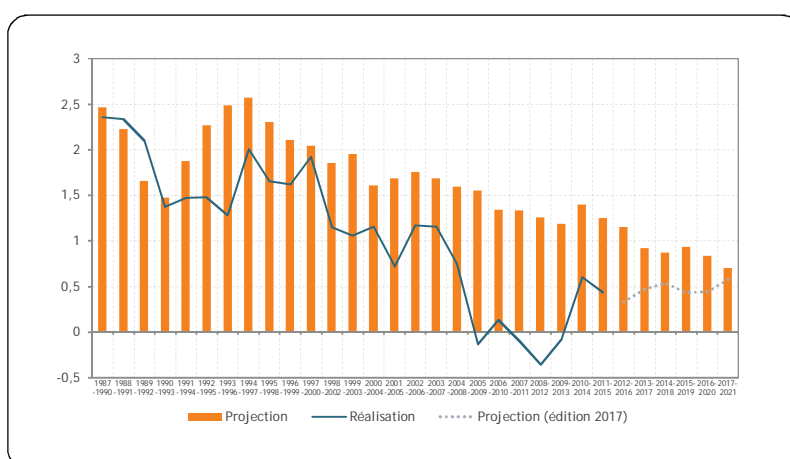


7

plan.be

### Croissance de la productivité : projections et réalisations (+ édition 2017)

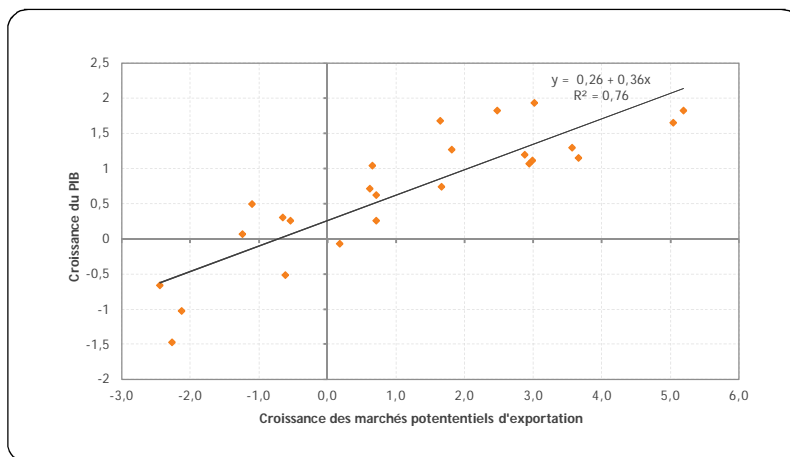
Taux de croissance moyens en %



8

plan.be

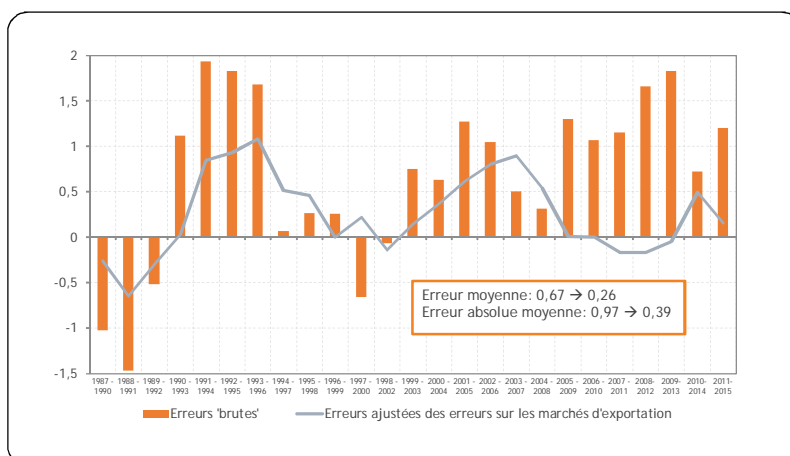
**Croissance du PIB et des marchés potentiels d'exportation: erreurs de projection**  
En points de pourcentage



9

plan.be

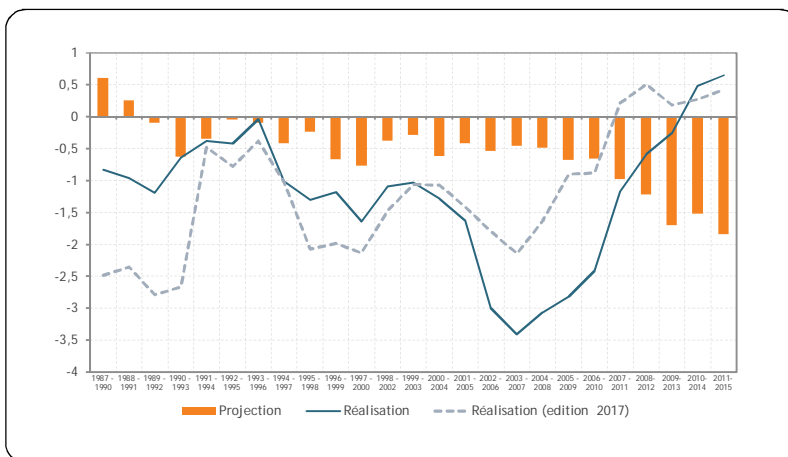
**Erreurs de projection sur la croissance du PIB**  
En points de pourcentage



10

plan.be

### Evolution des parts de marchés à l'exportation En points de pourcentage



### Evolution des parts de marchés à l'exportation En points de pourcentage

